

Observatoire des partenariats

Programme PHARE

« Les fragilités et la co-construction en territoire »

Synthèse - Région PAYS DE LA LOIRE



Mai 2016

Retrouvez les détails du Rapport-Région Pays de La Loire sur www.lerameau.fr

Toute publication totale ou partielle doit impérativement utiliser la mention complète suivante : « Etude Comisis, mai 2016 pour l'Observatoire des partenariats » et aucune reprise de l'enquête ne pourra être dissociée de cet intitulé

Contexte du programme PHARE

■ Face aux défis économiques, sociaux, sociétaux et environnementaux, **les partenariats associations - entreprises sont une réponse innovante**. Aujourd'hui, une question structurante se pose : au service de quoi ces partenariats sont-ils pertinents ?

■ Pour répondre à cette question et après 18 mois de préparation, l'Observatoire national des partenariats a lancé le **programme d'études PHARE « Fragilités et co-construction en territoire »** pour : **éclairer les fragilités en territoire sur lesquelles les stratégies d'alliances peuvent s'avérer particulièrement pertinentes**.

■ **Le programme est réalisé grâce à l'appui et l'implication de 8 partenaires et d'Anne Robin**, Directrice scientifique des études de l'Observatoire national des partenariats.

Les partenaires du programme



Les études sont réalisées par la société d'études



Un programme structurant sur les fragilités et la co-construction en territoire

L'Observatoire national des partenariats

- **Création en 2008** par Le RAMEAU en partenariat avec la Caisse des Dépôts
- Objectifs : **qualifier les enjeux** des relations partenariales, **identifier les pratiques** innovantes et **suivre leur évolution**
- 2008 – 2012 : 1^{er} programme quinquennal sur l'état des lieux (études **ARPEA**)
- 2013 – 2017 : 2^{ème} programme quinquennal sur les impacts (études **PHARE**)

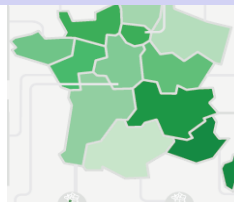
Le programme PHARE

- Objectif : **éclairer les fragilités territoriales où les stratégies d'alliances sont pertinentes**
- Méthodologie (*réalisé sous la Direction Scientifique d'Anne ROBIN*) : **Croiser 3 prismes d'analyse**

Par domaines (16 thèmes)



Par territoires (13 régions)

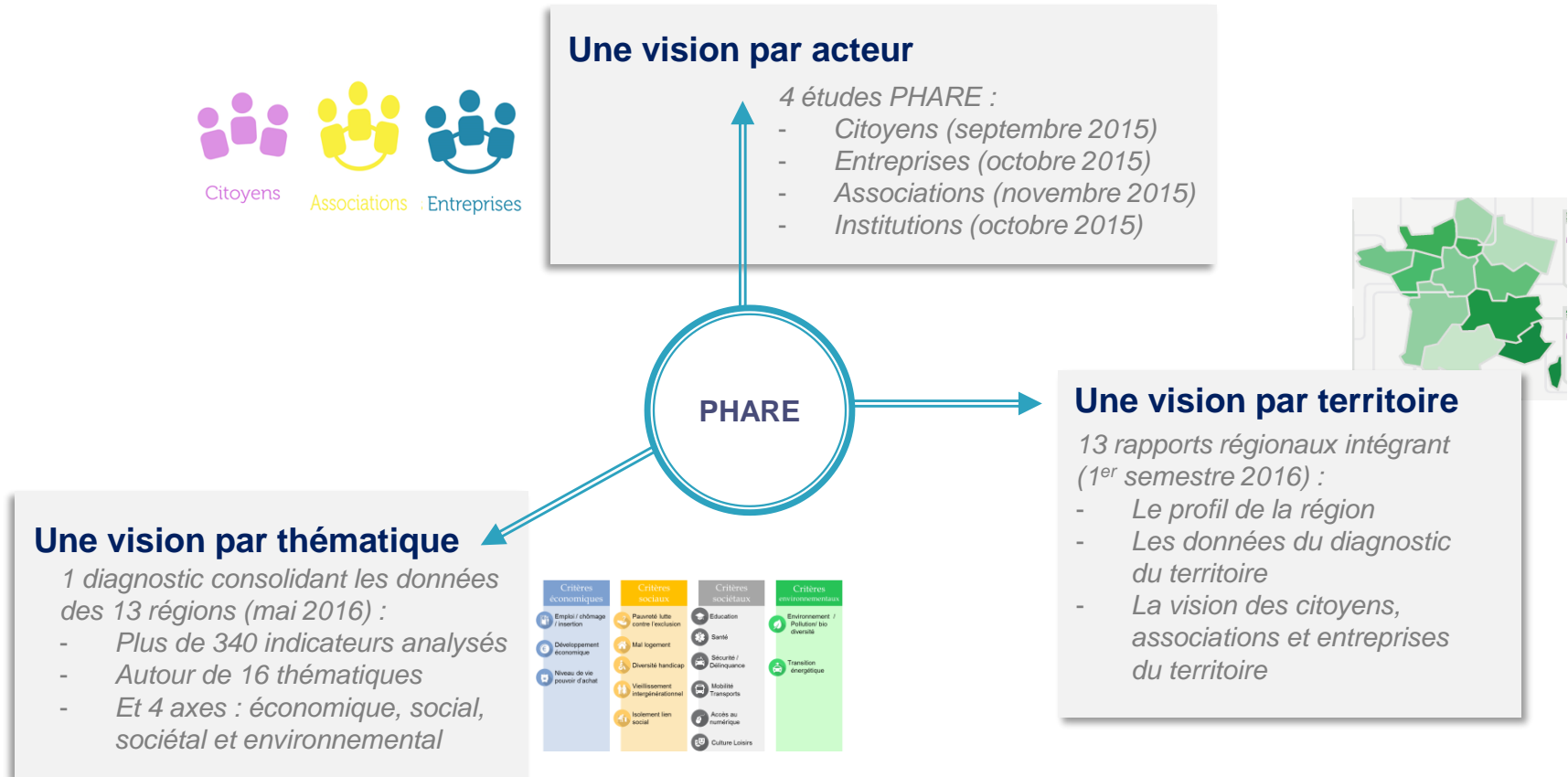


Par acteurs (4 regards)



Le programme PHARE est en partenariat avec la Caisse des Dépôts, Generali, la Fondation EDF, le Ministère en charge de la Vie Associative, le Medef, Le Mouvement Associatif, Le RAMEAU et United Way.

Les 3 dimensions du programme



Un programme d'études innovant qui permet une analyse multi dimensionnelle des fragilités et de la co-construction territoriale

La définition des fragilités des territoires

La notion de **fragilité** est **évolutive ET dépendante de son environnement**, et ne peut se repérer, non pas à partir d'un seuil idéal d'une Société se considérant épanouie, mais bien à travers l'écoute des vécus et des écarts enregistrés entre des populations sur des territoires eux-mêmes bien définis.

L'ambition du programme d'études a donc bien été de tracer un premier état des lieux de la réalité des fragilités perçues et vécues par la population et par les différentes organisations sur chaque territoire à partir d'une liste de critères.

- ▶ Après une analyse exploratoire, 16 thématiques ont été retenues pour identifier les fragilités des territoires autour des enjeux économiques, sociaux, environnementaux et sociétaux

Critères économiques

1. Emploi/chômage/insertion
2. Développement économique
3. Niveau de vie / pouvoir d'achat

Critères Sociaux

1. Mal logement
2. Pauvreté / lutte contre l'exclusion
3. Diversité / handicap
4. Vieillesse / intergénérationnel
5. Isolement / lien social

Critères Environnementaux

1. Environnement / pollution / biodiversité
2. Transition énergétique

Critères Sociétaux

1. Sécurité / délinquance
2. Education
3. Mobilité / transports
4. Santé
5. Accès au numérique
6. Culture / loisirs

1 •

IDENTITE DE LA RÉGION PAYS DE LA LOIRE



Les données clés de la région

Le territoire PAYS DE LA LOIRE

Population

5,7%

Près de 3,7M d'hab

de la population métropolitaine

Superficie

6%

Plus de 32K km²

du territoire français

8%

des terrains agricoles cultivés

Structuration

4%

des communes en France

1491 communes



Activités PAYS DE LA LOIRE

PIB Région (2012)

5%
(101M€)

des PIB régionaux

Entreprises & associations

5%
(247 488 ent.)

des entreprises en France

5%
(66 000 asso.)

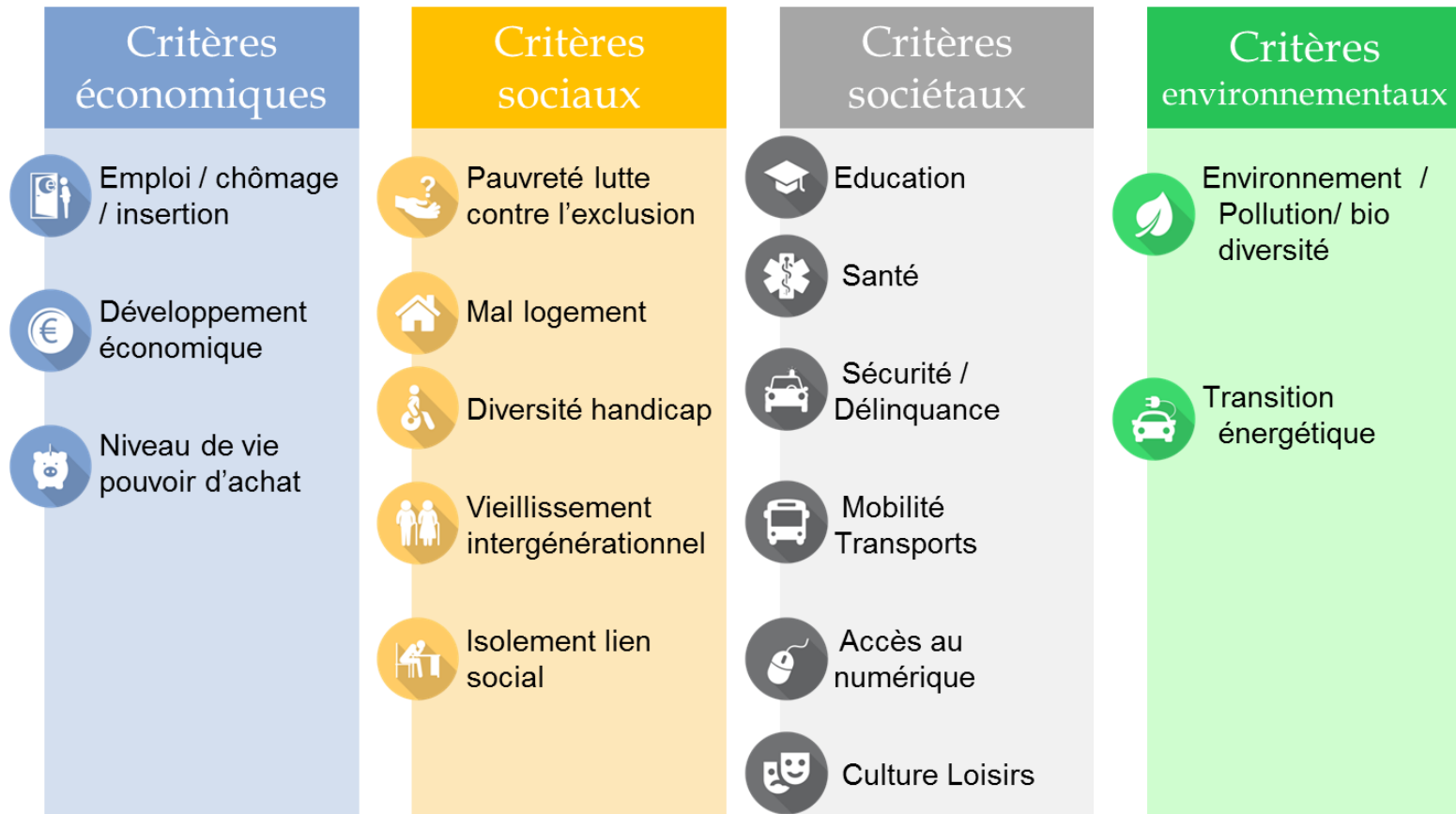
des associations en France

Sources Diagnostics Territoriaux, Comisis 2015

2 .

LES PRINCIPALES FRAGILITES EN PAYS DE LA LOIRE

Les fragilités : 16 thématiques autour de 4 axes



Ce document de synthèse met en avant les principales thématiques qui ressortent soit comme fragilités prioritaires selon les acteurs soit comme thématiques de co-construction



Diagnostic du territoire

Principaux indicateurs économiques / Vision des acteurs



Emploi, chômage, insertion

Descriptif indicateurs	Chiffres clés	Part de la région %	Rang	Vision des acteurs		
				Citoyens	Associations	Entreprises
Nombre d'actifs en milliers	1 517	6%	8			
Taux d'actifs 2013 versus sans emploi	79,5%	-	2	6,6 / 10	7 / 10	5,4 / 10
Nombre de demandeurs d'emploi 4 ^e trimestre 2014	304 475	5%	8			
Taux de chômage 3 ^e trimestre 2015	9%	-	11 (10,4% en France)		7,1 / 10	6,8 / 10
Taux de chômage des 15 à 24 ans	<i>Données disponibles en juin</i>					5,6 / 10



Développement économique 2 / 2

Descriptif indicateurs	Chiffres clés	Part de la région %	Rang	Vision des acteurs		
				Citoyens	Associations	Entreprises
Création d'activité 2015	166 009	6%	7			
Exportation valeur en millions d'euros 2015 (ensemble hors matériel militaire source DGFIP)	17 451	4%	11	6 / 10	6,4 / 10	4,3 / 10
Innovation R&D Part dans le PIB de l'effort de recherche cumulé administration et entreprises en 2012	1,2%	-	2,2% en France			
Innovation R&D en millions d'euros 2011 dépenses intérieures	774	3%	12		6,8 / 10	6 / 10
						5,2 / 10



Niveau de vie / pouvoir d'achat

Descriptif indicateurs	Chiffres clés	Part de la région %	Total France	Vision des acteurs		
				Citoyens	Associations	Entreprises
Nombre de foyers fiscaux imposables 2011 en million	1,52	6%	26,7			
Revenu net déclaré 2011 en Md€	46,7	5%	892,2	6,3 / 10	6,1 / 10	4,7 / 10
Evolution revenu 2010 2011	<i>Données disponibles en juin</i>					
					6,6 / 10	5,8 / 10
						5,4 / 10



Diagnostic du territoire

Principaux indicateurs sociaux / Vision des acteurs



Pauvreté, lutte contre l'exclusion

Descriptif indicateurs	Chiffres clés	Part de la région %	Total France	Vision des acteurs		
Taux de pauvreté 2008	10,8%	-	13,4%			
Taux de pauvreté monétaire	11,6%	-	14%			
Nombre de bénéficiaires RSA 2013	89 974	4%	2,1M			
Nombre de bénéficiaires CMU 2012	63 142	3%	1,9M			
Taux de surendettement des foyers 2013	<i>Données disponibles en juin</i>					
Part de la population en emploi précaire (CDD Interim stages parmi les actifs occupés de 15 à 62 ans)	UU* 16% QPV 26%					

	5,9 / 10	6,1 / 10	5,5 / 10
	6,3 / 10	6,3 / 10	5,5 / 10

*UU unités urbaines englobantes et QPV 2015 quartiers politique de la ville (insee 1^{er} de mai 2016 sur base recensement 2010)



Vieillesse, intergénérationnel

Descriptif indicateurs	Chiffres clés	Part de la région %	Total France	Vision des acteurs		
% population < 20 ans 2014	26%	6%	24%			
% population 75 ans et plus 2014	10%	6%	9%			
Taux d'actifs vs retraités	64,5%	-	66,4%			
Taux de natalité 2013	12,1%	-	11,4%			

	5,8 / 10	6,1 / 10	4,6 / 10
	6,2 / 10	6,7 / 10	5,2 / 10



Isolement, lien social

Descriptif indicateurs	Chiffres clés	Part de la région %	Total France	Vision des acteurs		
Dépenses par fonction dont action sociale 2012	2,3M	4%	50,8M			
Part des ménages dont la famille principale est une famille monoparentale	6,6%	4%	9%			

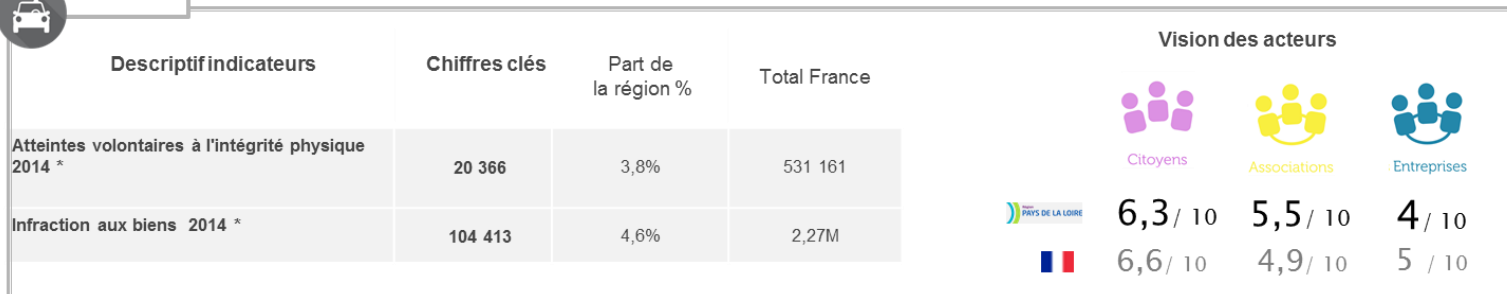
	5,5 / 10	6,2 / 10	4,1 / 10
	6,1 / 10	6,4 / 10	5,1 / 10



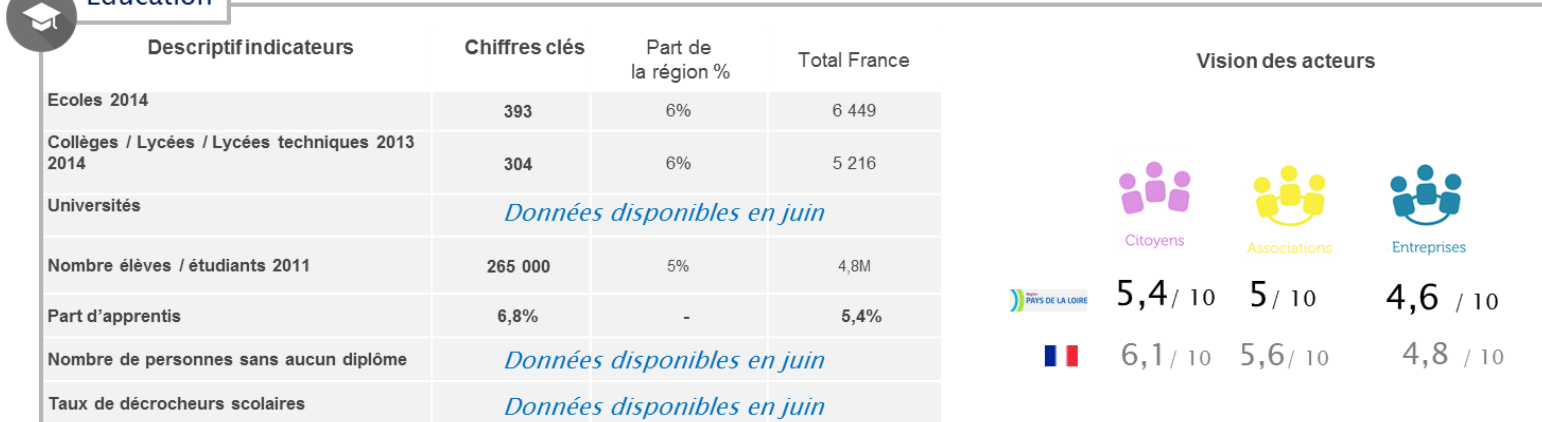
Diagnostic du territoire

Principaux indicateurs sociétaux / Vision des acteurs 1/2

Sécurité



Education








Sources Diagnostics Territoriaux, Comis 2015






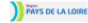

Diagnostic du territoire

Principaux indicateurs sociétaux / Vision des acteurs 2/2

Santé

Descriptif indicateurs	Chiffres clés	Part de la région %	Total France	Vision des acteurs		
Etablissements liés à la santé	17 640	5%	359 344			
Cabinets de médecins généralistes	4 213	5%	82 933	Citoyens	Associations	Entreprises
Etablissements de soin	325	5,2%	6 212			
Espérance de vie homme	78,9		78,5	 5,5 / 10	5,1 / 10	4,4 / 10
Espérance de vie femme	85,6		84,7	 6,2 / 10	5,8 / 10	5 / 10

Accès au numérique

Descriptif indicateurs	Chiffres clés	Part de la région %	Total France	Vision des acteurs		
Taux d'équipement des ménages -matériel informatique		-	75%			
Taux d'équipement des ménages -internet		-	73%			
Taux d'équipement des ménages -téléphone portable	<i>Données disponibles en juin</i>		88%	Citoyens	Associations	Entreprises
Taux d'équipement des entreprises de +10 sal -matériel informatique		-	98%	 5,2 / 10	5,2 / 10	4,3 / 10
Taux d'équipement des entreprises de +10 sal - internet		-	97%	 5,5 / 10	5,2 / 10	4,8 / 10

Sources Diagnostics Territoriaux, Comisis 2015



Diagnostic du territoire

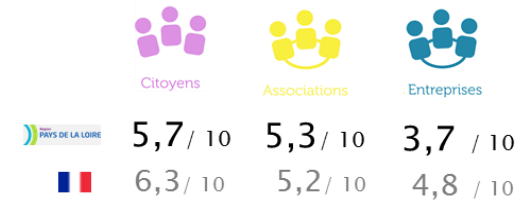
Principaux indicateurs environnementaux / Vision des acteurs



Pollution, biodiversité

Descriptif indicateurs	Chiffres clés	Part de la région %	Total France
Pollution moyenne 2007 (tonnes d'émission de CO ²)	25,1t	6%	423,5t
Culture biologique 2013 (m ²)	62 579	6%	1M
Foret et bois superficie 2012 (m ²)	324 546	2%	15M

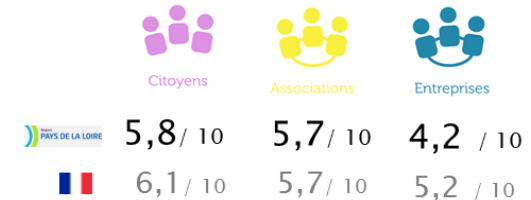
Vision des acteurs



Transition énergétique

Descriptif indicateurs	Chiffres clés	Part de la région %	Total France
Consommation d'énergie en millions de TEP	<i>Données disponibles en juin</i>		256,6
Qualité de l'eau	<i>Données disponibles en juin</i>		

Vision des acteurs

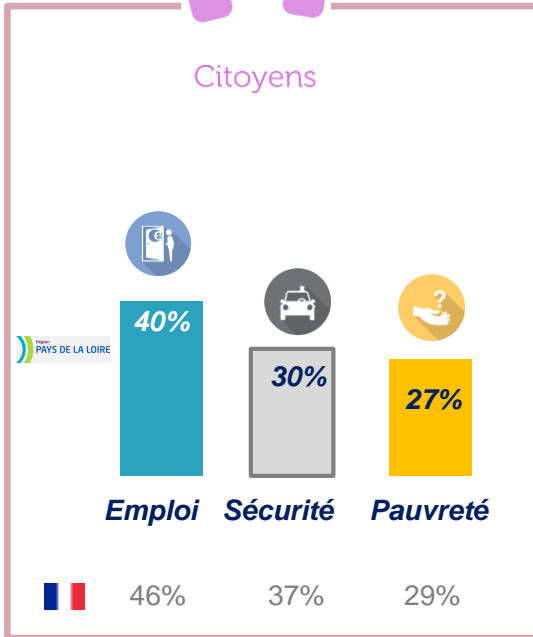


Sources Diagnostics Territoriaux, Comisis 2015

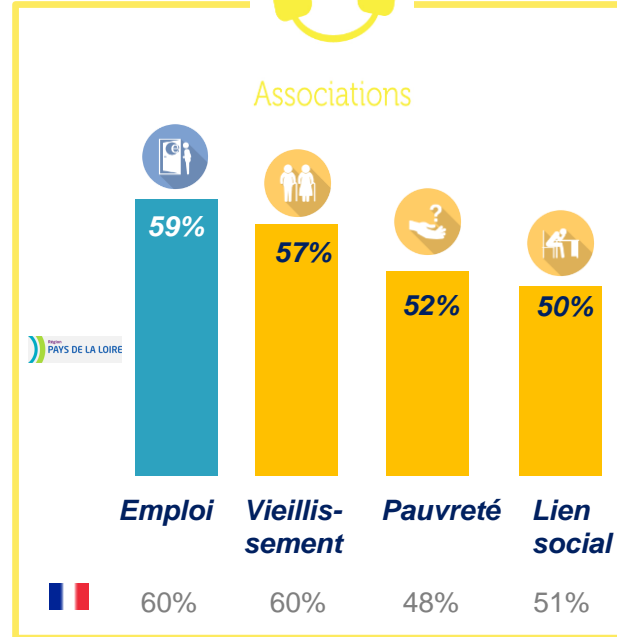
Les fragilités prioritaires identifiées par les acteurs



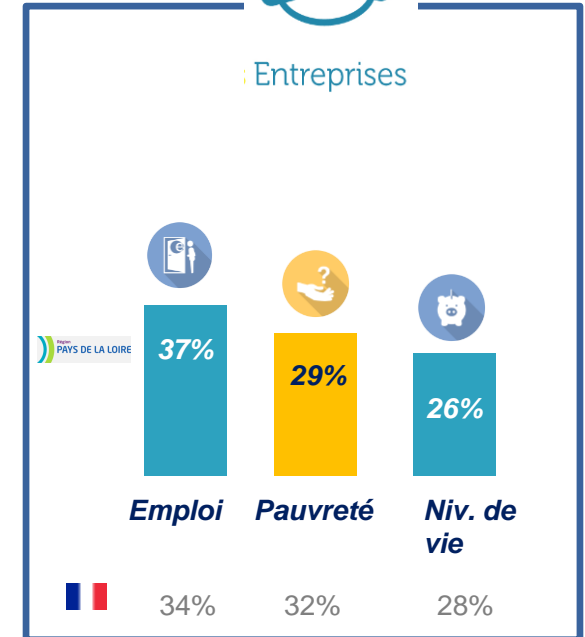
Citoyens



Associations



Entreprises

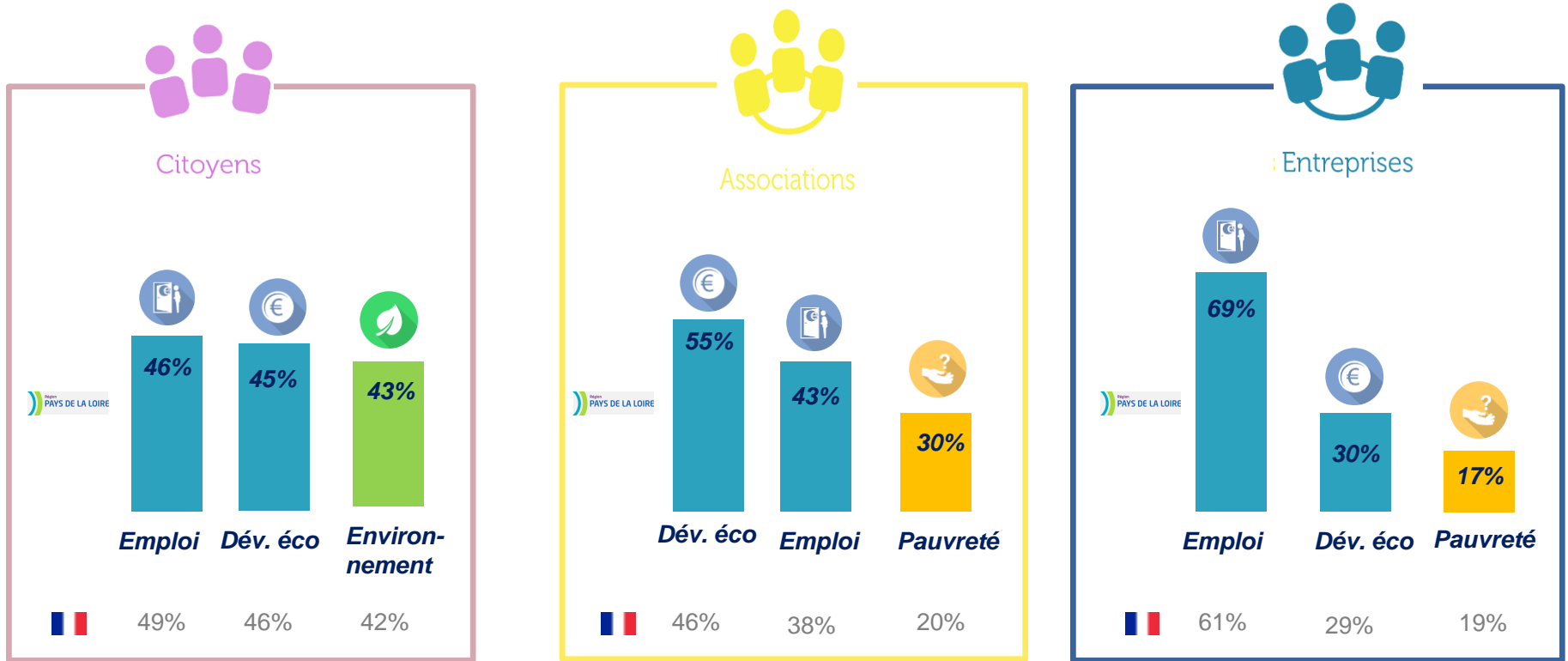


Des acteurs du territoire qui ont chacun une perception spécifique de ses fragilités. Une vision partagée autour de la thématique de l'emploi

3 .

LA CO-CONSTRUCTION POUR REpondre AUX FRAGILITES EN PAYS DE LA LOIRE

Les thèmes de co-construction

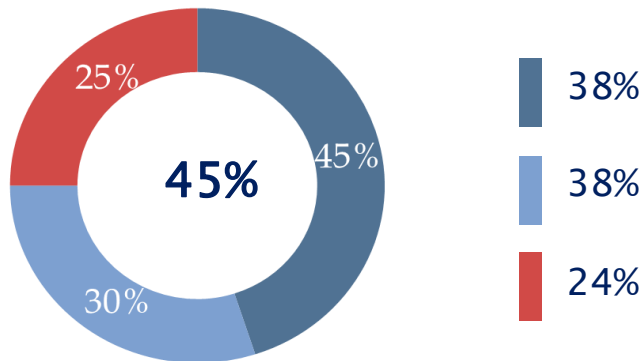


***Un devoir d'alliances partagé
notamment sur les dimensions économiques***

Les pratiques partenariales



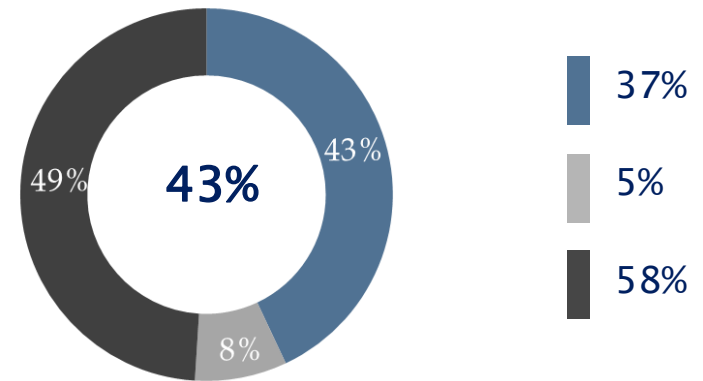
Associations



- **Oui, nous avons mis en place** des relations partenariales (des entreprises soutiennent notre action)
- Nous n'avons pas mis en place de relations partenariales **mais avons l'intention** d'en développer dans les 2 prochaines années
- Non, nous n'avons pas mis en place de relations et **n'avons pas l'intention** d'en mettre en place



Entreprises



- Oui nous avons mis en place des relations partenariales
- Nous n'avons pas mis en place de relations partenariales mais nous avons l'intention d'en développer dans les 2 prochaines années.
- Non, nous n'avons pas mis en place de relations et n'avons pas l'intention d'en mettre en place

Un engagement des organisations plus marqué qu'au niveau national

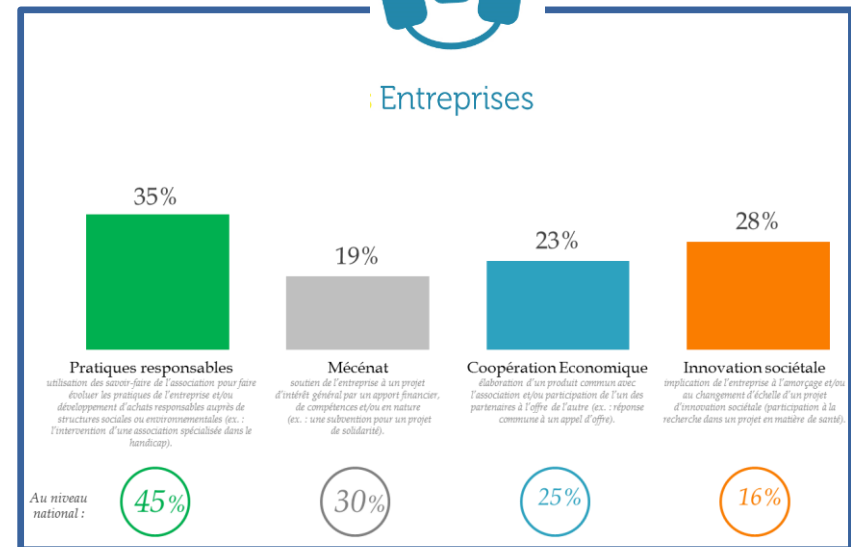
Une diversité de partenariats



Associations



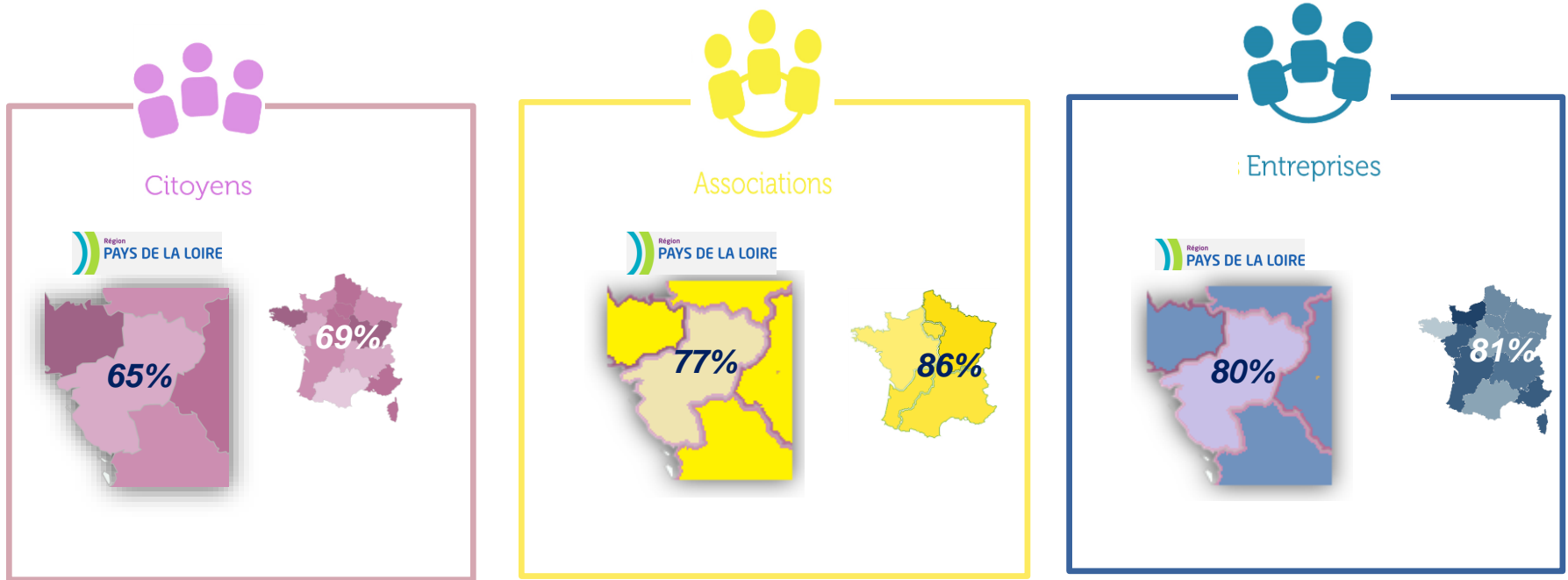
Entreprises



Des organisations qui font évoluer leurs relations vers des partenariats d'innovation

(après des périodes de solidarité et d'évolution des pratiques)

Les partenariats, source d'innovation selon les acteurs



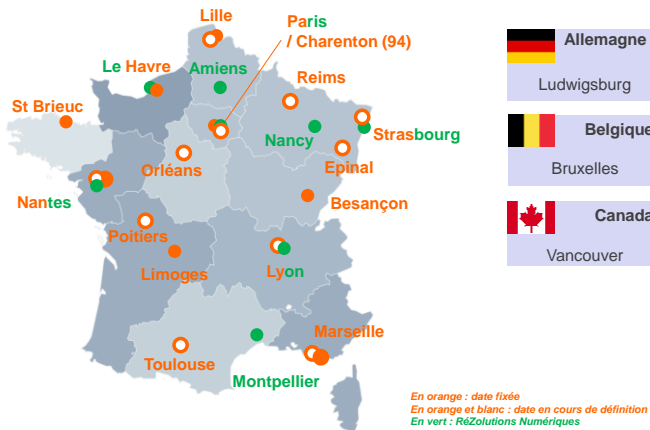
Un enjeu majeur : l'innovation

Pour aller plus loin



Rapport détaillé PHARE – Région Pays de La Loire
(www.lerameau.fr)

Afin de permettre aux territoires de partager les enjeux et les pratiques de co-construction, Le RAMEAU a conçu une **mallette** qu'il met à disposition en « open source ». Elle **rassemble les outils clés sur la compréhension des fragilités territoriales** ainsi que sur le rôle des alliances multi-acteurs pour y répondre



Mallette de la co-construction

<p>Les enjeux de co-construction</p> <ul style="list-style-type: none"> • Infographie PHARE • Etat des lieux des partenariats • e-book JURIS PHARE • Videomotion: <ul style="list-style-type: none"> • Résultats nationaux • Résultats régionaux 	<p>Les pratiques de co-construction</p> <ul style="list-style-type: none"> • Guide « Construire Ensemble » • MOOC ESSEC / Le RAMEAU « Les partenariats qui changent le monde » • 30 études de cas pour illustrer les 4 catégories de partenariats • Film sur 3 exemples de co-construction territoriales
--	---

Pour aller plus loin : études de l'Observatoire des partenariats

- **Par domaine** : diagnostic des fragilités territoriales autour de 16 thématiques
- **Par territoire** : 13 rapports régionaux des fragilités et de la co-construction
- **Par acteur** : PHARE-Citoyens, PHARE-Associations, PHARE-Entreprises

Des voyages d'études sont organisés pour mettre en débat les résultats régionaux du programme PHARE. 30 étapes sont prévues.

Les partenaires du programme d'études PHARE



Les travaux de recherche du RAMEAU sont diffusés grâce au soutien de :

