

Programme « Entreprises et Territoires »

Bilan 2021

Vendredi 7 janvier 2022

Un programme co-piloté par :



Co-présidé par :



En partenariat avec :



Avec la contribution de :



Objectifs et démarche du GT « Entreprises & Territoires »

FAVORISER
L'INTERCONNAISSANCE

Favoriser l'interconnaissance des acteurs et des pratiques des entreprises engagées dans des démarches apprenantes de co-construction territoriale

ETABLIR UN ÉTAT DE
LIEUX

Etablir un état des lieux sur les enjeux, les pratiques et les impacts de l'engagement territorial des entreprises afin d'actualiser les connaissances

CONTRIBUER A ÉTABLIR
DES PONTS AVEC LES
ÉCOSYSTÈMES LOCAUX

Contribuer à établir des ponts avec les écosystèmes locaux pour favoriser les dynamiques de co-construction territoriales



29 septembre

1^{ers} Débats sur l'état des lieux

Quel est votre rapport d'étonnement sur les résultats de l'étude ?



- Des surprises ?
- Des questionnements ?
- Des enseignements ?
- Des manques ?
- ... ?

20 octobre

World Café
Fondations & Territoires,
Entreprises & Territoires



Les complémentarités entre les fondations et les entreprises aux côtés des collectivités locales et des associations

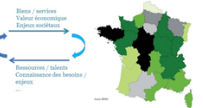
14 décembre

Bilan : état des lieux et feuille de route

Les entreprises



Les territoires



2021 a permis de mieux se connaître et d'établir ensemble un état des lieux des liens entre les entreprises et les Territoires

Les enseignements du cheminement (1/2)

PRATIQUE DES ENTREPRISES

Les entreprises développent de plus en plus de relations partenariales avec leur écosystème... et prioritairement en proximité sur les Territoires.

INFLUENCE DE L'ÉCOSYSTÈME INSTITUTIONNEL

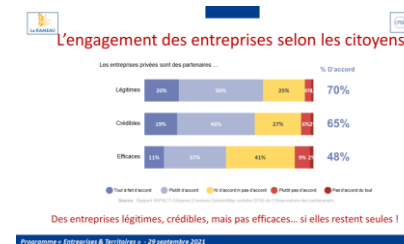
Les institutions initient de plus en plus de démarches de mobilisation des entreprises, en proximité avec les besoins des Territoires.

ATTENTE DES PARTIES PRENANTES

Le « devoir d'alliance » s'est transformé en « envie d'alliance », et les entreprises sont perçues comme légitimes sur le terrain des fragilités territoriales.



- Initiatives institutionnelles :**
- La France, une chance,
 - Rapport ministériel achats,
 - Rapport ministériel JVS,
 - Rapport parlementaire ODD,
 - Mission alliances stratégiques,
 - Fondation des Territoires



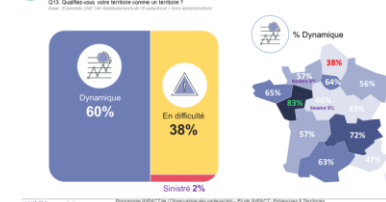
Un contexte favorable au développement de l'engagement territorial des entreprises

Les enseignements du cheminement (2/2)

DIVERSITÉ DES TERRITOIRES

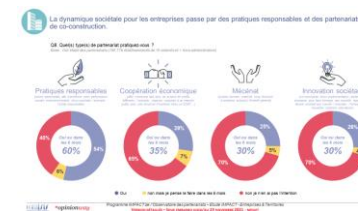
Les entreprises ont parfaitement conscience de l'hétérogénéité des modalités de déploiement selon les spécificités locales. Il n'y a pas de BAO universelle !

Qualification de la fragilité de leur territoire




DIVERSITÉ DES FORMES D'ALLIANCES

Toutes les formes d'alliance territoriale se sont développées depuis 5 ans, avec une articulation entre elles qui reste à inventer.

ARTICULATION DES ÉCHELONS TERRITORIAUX

Les échelons nationaux, régionaux et locaux n'ont ni les mêmes enjeux, ni les mêmes temporalités, ni les mêmes modalités d'action. Les Territoires sont des paillasses d'expérimentations.




Une mise en pratique complexe dont les modalités sont à (ré)inventer

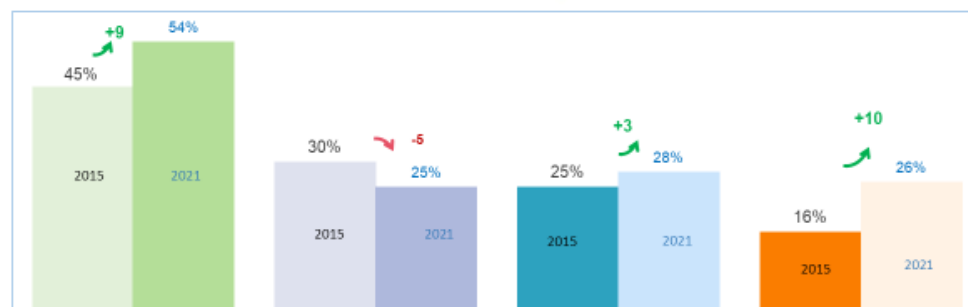
L'évolution des modèles relationnels



L'évolution des types de partenariats en partant de l'ordre en 2015 confirme l'évolution des modalités d'alliances

Q8. Quel(s) type(s) de partenariat pratiquez-vous ?

Base : Ont établi des partenariats (195 776 établissements de 10 salariés et + hors administration)



Pratiques responsables

utilisation des savoir-faire de l'association pour faire évoluer les pratiques de l'entreprise et/ou développement d'achats responsables auprès de structures sociales ou environnementales (ex. : l'intervention d'une association spécialisée dans le handicap).

Mécénat

soutien de l'entreprise à un projet d'intérêt général par un apport financier, de compétences et/ou en nature (ex. : une subvention pour un projet de solidarité).

Coopération Economique

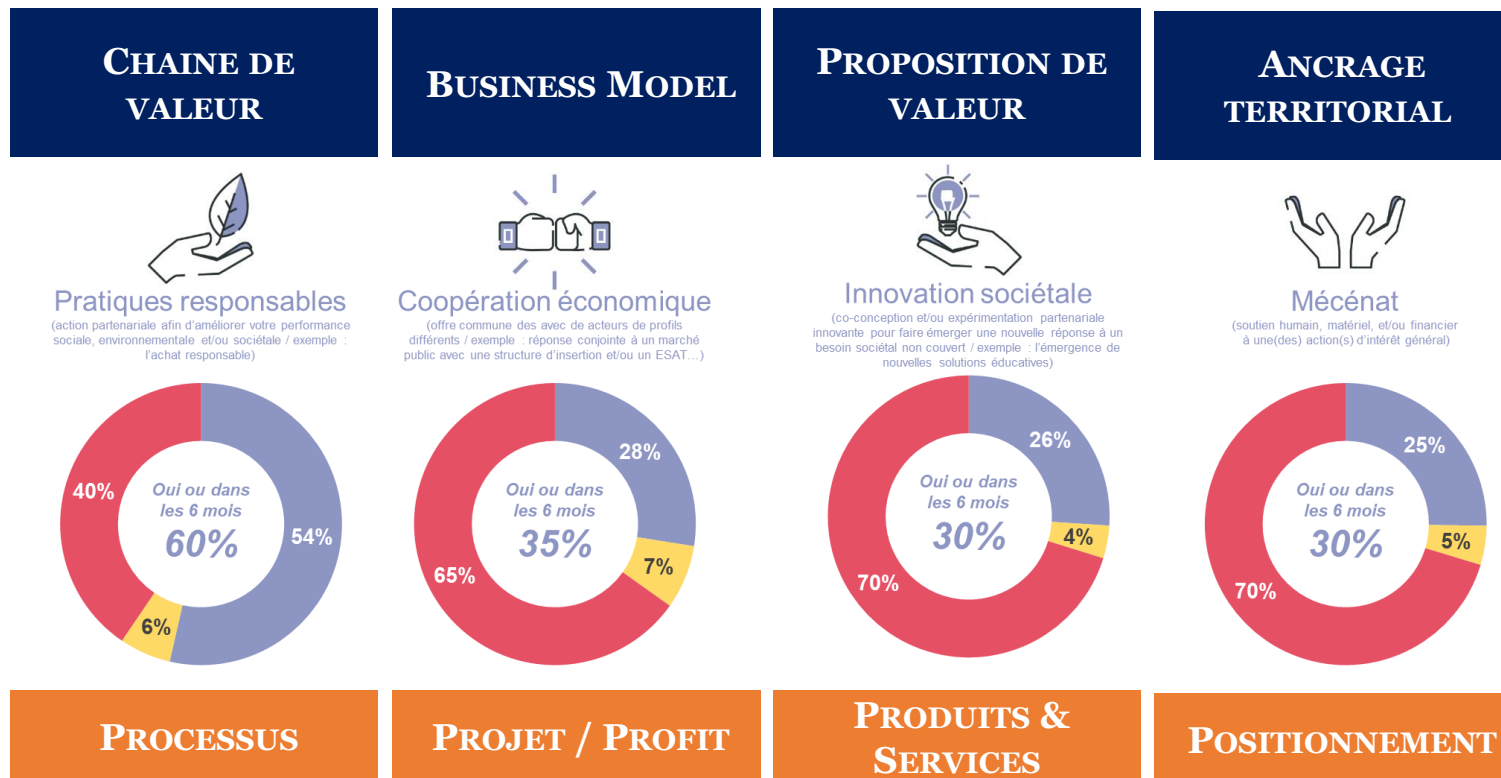
élaboration d'un produit commun avec l'association et/ou participation de l'un des partenaires à l'offre de l'autre (ex. : réponse commune à un appel d'offre).

Innovation sociale

implication de l'entreprise à l'ancrage et/ou au changement d'échelle d'un projet d'innovation sociale (Ex. / participation à la recherche dans un projet en matière de santé).

L'intensification et la diversification des modes de partenariats confirment leur importance stratégique comme levier d'Action et d'incarnation des politiques d'engagement des entreprises

La diversité des enjeux « Alliances & Territoires »



Des alliances de proximité qui impactent l'ensemble des composantes d'une entreprise selon les angles choisis

Un point structurant : tous concernés !



Des entreprises de plus en plus impliquées dans l'avancée sociétale par le jeu des partenariats avec les structures d'intérêt général et d'insertion par l'activité économique

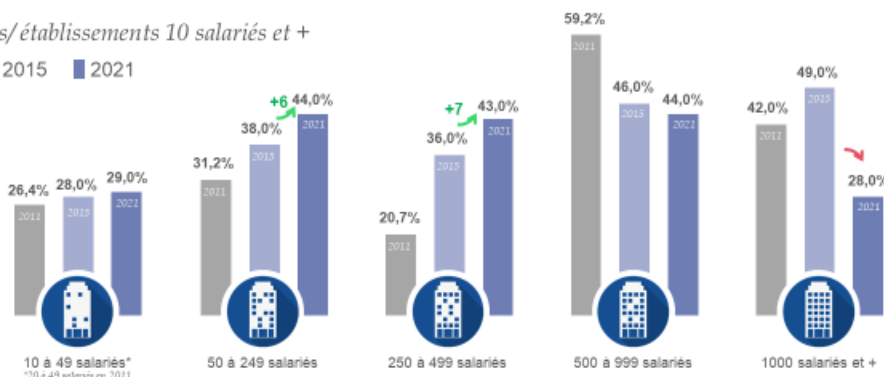
- » L'évolution depuis 2015 des taux de présence selon la taille des établissements de 10 salariés et plus, répartis sur les territoires, est notable dans toutes les tranches tailles excepté dans les établissements de 1000 salariés et + plus qui pèsent sur le résultat global en 2021
- » Les plus dynamiques depuis 2015 pour nouer des partenariats avec des structures d'intérêt général et/ou d'insertion professionnelle ont été depuis 2015, les établissements de 50 à 249 salariés (+6pts) et les établissements de 250 à 499 salariés (+ 7 pts.)

Taux de présence 2011 = 28,5 %
Taux de présence 2015 = 37,0 %
Taux de présence 2021 = 36,0 %

En 2015 la question cumulait les associations et les structure d'insertion aussi il est difficile de comparer sur le comment les répondants ont pu se situer en 2015. En base arithmétique et non logique on obtiendrait un 2021 un taux de 46 %.

Entreprises/établissements 10 salariés et +

■ 2011 ■ 2015 ■ 2021



Pour les **grandes entreprises**, l'étude IMPACT – Entreprises & Territoires montre une évolution majeure des questions partenariales au sein même de l'entreprise, avec une répartition des rôles entre siège et établissement en profonde transformation.

Quelques points en questionnement :

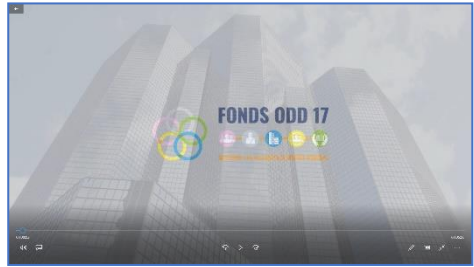
- Les actions partenariales des établissements restent « sous les radars » des processus de gestion. Ne faut-il pas plus les valoriser ?
- Ces relations partenariales de proximité sont un espace de liberté des établissements d'une part, et dépendent des spécificités territoriales d'autre part, comment préserver l'autonomie tout en pilotant la diversité des actions dans un cadre de cohérence commun à toute l'entreprise ?
- Les espaces d'échanges informels, tant internes qu'externes, et le recensement des actions de terrain réalisées sont deux facteurs clés de succès. Comment développer cette ingénierie partenariale au plus près des réalités de terrain ?

Les TPE, PME, ETI et grandes entreprises sont concernées, avec des objectifs, des modalités et des angles d'approche spécifiques

La campagne TPE-PME de CCI news

Mobiliser les TPE – PME en leur montrant les effets des actions déjà engagées par leurs pairs

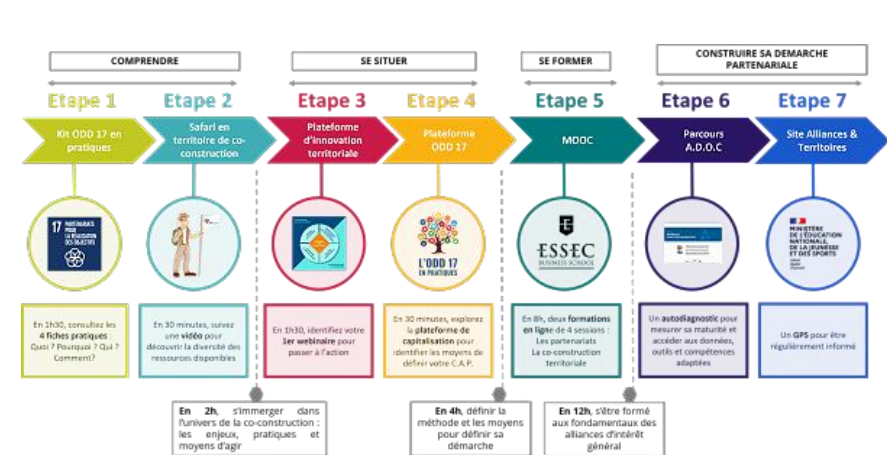
Un film de sensibilisation sur CCI news



Une fiche Repère sur les pratiques des entreprises



Un parcours pédagogique « Alliances & Territoires »



L'opportunité de mettre en valeur nos travaux durant un an

Prochaines étapes

*La « feuille de route » 2022 proposant la suite
des travaux sera diffusée début février*