



Expérimentation territoriale

La co-construction territoriale dans le Massif Central

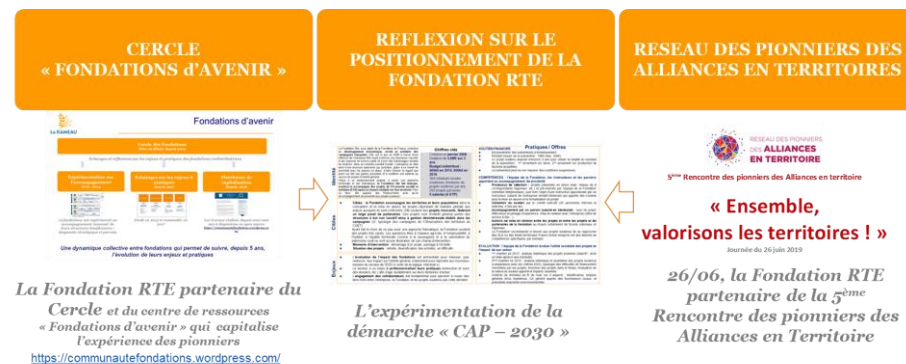
1^{er} décembre 2020

1, Allée Charles V - 94300 VINCENNES
Tél. : 01-53-66-99-70 - info@lerameau.fr
www.lerameau.fr

En partenariat avec :



- La Fondation RTE et Le RAMEAU sont en dialogue régulier depuis 2008 dans le cadre du programme de recherche « co-construction territoriale »
- En 2017-2018, un premier partenariat a été mené autour de l'étude sur les enjeux et les pratiques des Fondations en France, et la Fondation RTE a rejoint le Cercle des Fondations d'avenir créé par Le RAMEAU en 2012 en partenariat avec le CFF
- En 2018-2019, une seconde étape a été conduite autour d'une réflexion sur le positionnement de la Fondation, et la Fondation RTE est devenue partenaire du Réseau des pionniers des alliances en territoire
- En 2019-2020, une troisième étape serait autour d'une expérimentation territoriale innovante



Une expérimentation autour de 3 modalités de réalisation



Un cheminement qui s'incarne dans une expérimentation territoriale innovante



Les objectifs et modalités de l'expérimentation

Les évolutions de contexte depuis le 10 mars 2020

Les prochaines étapes

Les objectifs de l'expérimentation territoriale

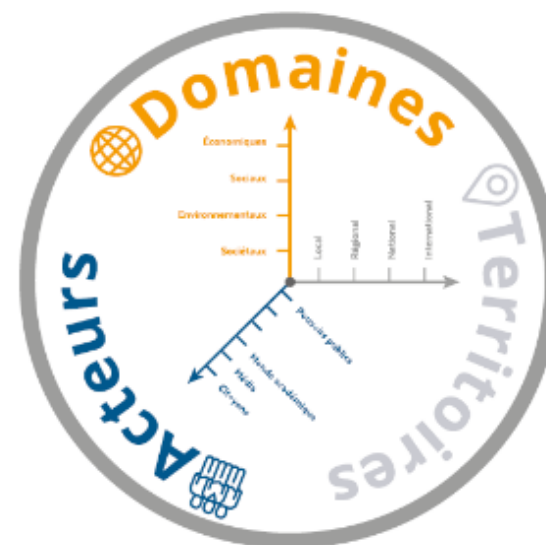
- **Objectif** : faire la preuve par l'action de la capacité à accompagner efficacement les dynamiques de co-construction territoriale

- **Les principes** :

- Partir de l'écoute du territoire et de l'expression des priorités des besoins, et non de solutions et/ou méthodes prédéfinies
- Co-construire avec les acteurs locaux
- Privilégier une approche transversale des domaines d'actions (économiques, sociales, environnementales et sociétales)
- S'attacher à l'inter-territorialité pour favoriser les liens entre territoires
- Se donner comme objectif de mobiliser les acteurs les plus complexes : les TPE-PME-ETI

Objectif : *faire de l'expérimentation un levier opérationnel pour mobiliser les TPE-PME-ETI du territoire*

Réussir une triple articulation

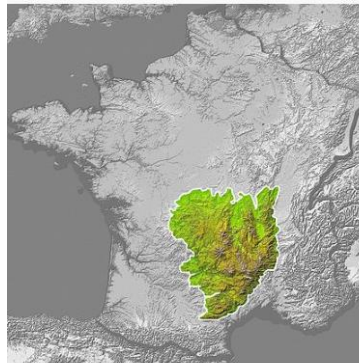


*Articuler domaines, territoires et acteurs :
des solutions à inventer pour une réponse
systémique*

Le périmètre de l'expérimentation territoriale

- Le **choix du territoire est structurant**, et il convient de privilégier un périmètre **multi-facette** pour appréhender les différents angles de la « triple articulation » (domaines, territoires, acteurs)
- Le **massif central** est un bon exemple sur chacune des 5 dimensions d'un territoire :
 - Un **espace naturel difficile** : la montagne
 - Un **terroir multiculturel**
 - Un ensemble de **bassins de vie variés**
 - Un **espace administratif complexe** : à cheval sur 5 régions
 - Un **lieu d'incarnation de projets collectifs** (HappyMontana, Capitale européenne de la Culture...)

Un territoire pilote : le Massif Central



Carte de localisation du Massif central.

Géographie

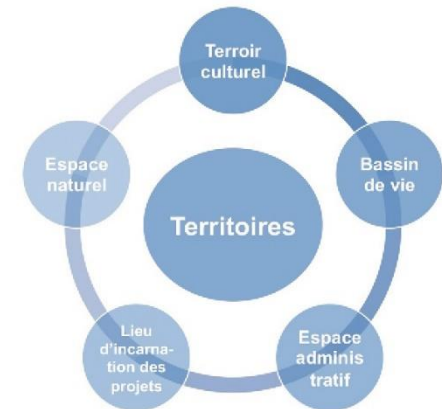
Altitude 1 885 m, Puy de Sancy

Superficie 85 000 km²

Administration

Pays  France

Régions Auvergne-Rhône-Alpes, Bourgogne-Franche-Comté, Nouvelle-Aquitaine, Occitanie



Un territoire multifacette

Périmètre : une expérimentation sur un « territoire » riche de sa diversité, et a priori complexe pour mobiliser les TPE-PME-ETI

Les actions de l'expérimentation territoriale

- Pour **mobiliser collectivement le territoire**, et favoriser l'engagement territoriale des entreprises, il convient de se doter d'un **programme d'actions plurielles**

- Ce programme doit privilégier **3 objectifs** complémentaires de participation des entreprises pour tenir compte de leur maturité

- Les **sensibiliser** à l'occasion d'un temps de partage sur les enjeux du territoire
- Les **impliquer** dans une dynamique de co-développement de solutions qui répondent à la fois aux besoins du territoire et à leurs propres objectifs
- Leur proposer de **s'engager** dans des projets porteur de sens dans la dynamique collective

Actions : être capable de sensibiliser, d'impliquer et d'engager les entreprises au travers de modalités adaptées à leur maturité

3 modalités de réalisation

Un temps de partage
(événement local)



Un temps de co-développement
(Ateliers locaux)



Un temps d'expérimentations
(Projets locaux)



3 axes pour être en mesure de sensibiliser/mobiliser, d'impliquer et d'engager les PME/ETI dans des dynamiques collectives



La démarche de l'expérimentation territoriale

- Pour réussir une expérimentation innovante, il convient de **fixer en amont un cadre très précis pour laisser ensuite libre court aux modalités de mise en œuvre souples**, les plus adaptées aux besoins progressivement identifiés dans le cheminement collectif
- La **rigueur de la méthode** au travers d'une « colonne vertébrale » solide est donc essentiel pour faire le « pari de la confiance » et laisser les parties prenantes co-construire librement sans prédéfinir les résultats attendus
- Fort des résultats éprouvés de son programme « co-construction territoriale », Le RAMEAU propose une **expérimentation en 4 étapes**

Une démarche en 4 temps



Ecouter le territoire



Co-construire le programme d'actions



Réaliser le programme



Valoriser les résultats

Une démarche apprenante, co-construite avec les acteurs locaux

Démarche : une démarche qui prend le temps de définir le « premier kilomètre des besoins »... avant de proposer le « dernier kilomètre des solutions »

Le lancement de l'expérimentation territoriale

- Une **Journée de (Re)Découverte de l'ODD 17 en pratique**, le 10 mars 2020, pour découvrir les expériences en Puy-de-Dôme
- Les **regards croisés** entre **4 « catalyseurs » de profil différent**
 - Un acteur public de liens entre les territoires, le PETR
 - Un acteur économique, l'Agence de développement
 - Deux acteurs de l'ESS, accompagnateurs de l'émergence d'innovations sociales
 - Un acteur académique au cœur de la mutation des territoires
- Une envie des participants de poursuivre par une **expérimentation commune**



Le RAMEAU

Déroulé de la journée

Matin	Après-midi
11h - Accueil	14h30 - L'innovation sociale et territoriale vue par l'ESS
11h05 - Introduction de la Fondation RTE	15h15 - La co-construction du développement économique du territoire
11h15 - Tour de table	16h00 - Les compétences de la co-construction territoriale
11h45 - Témoignage du territoire du « Grand Clermont »	16h45 - Et après ?
12h30 - Mise en perspective régionale	
13h00 - Déjeuner	18h00 - fin de la journée

Une journée rythmée par les témoignages et les échanges !

© Le RAMEAU / 2020

Page 2

Une journée appréciée par les participants

Prochaine étape : définir les modalités d'actions de l'expérimentation

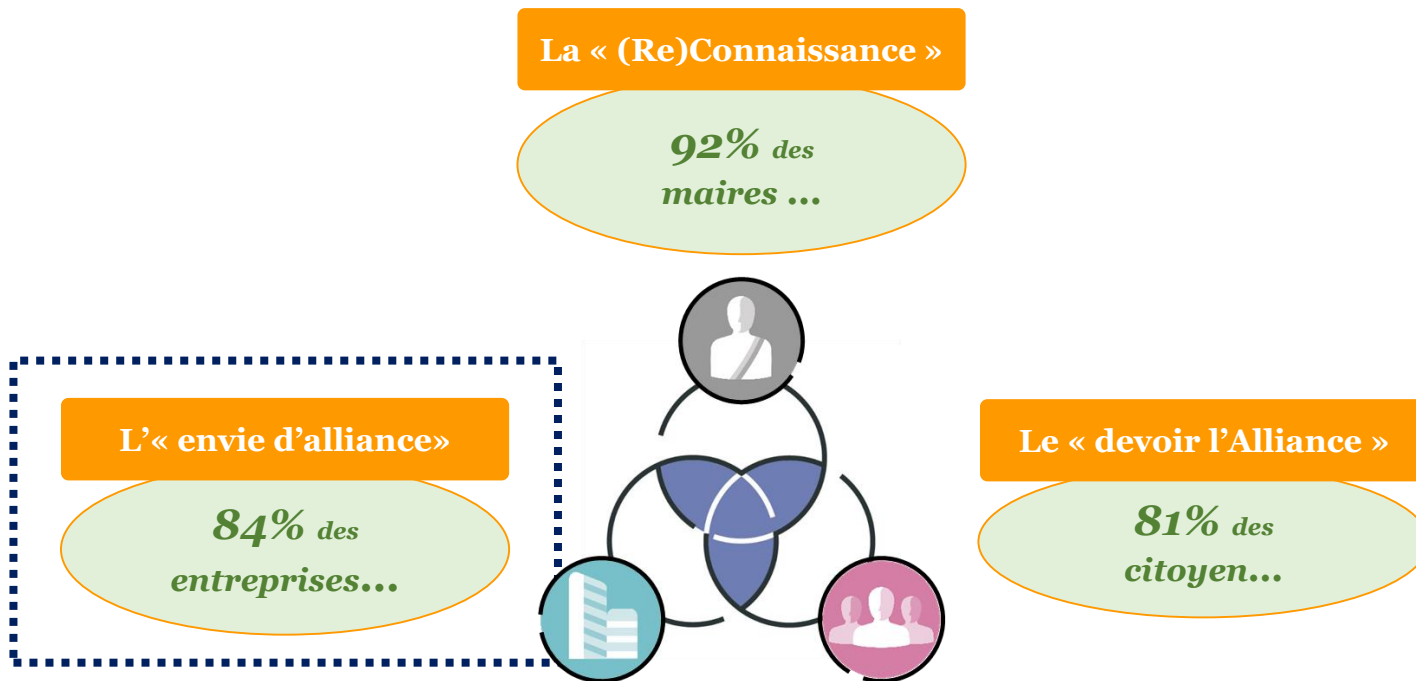
Les objectifs et modalités de l'expérimentation



Les évolutions de contexte depuis le 10 mars 2020

Les prochaines étapes

Expérimentations territoriales : *Les attentes en matière de « jouer collectif »*



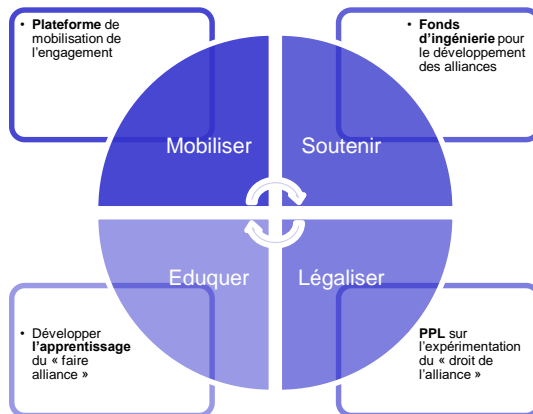
*... considèrent comme utile, voire incontournable, de « jouer collectif » entre collectivités, associations et entreprises pour accélérer la sortie de crise de la Covid-19**

« L'envie d'alliance » des entreprises s'inscrit dans un mouvement de co-construction qui s'incarne sur les territoires depuis une décennie

Mission ministérielle « Accélérer les alliances » : Résultats de la démarche de co-construction

POLITIQUEMENT

4 chantiers à conduire collectivement



4 impulsions politiques pour
(Re)Connaitre la valeur
du « jouer collectif »

TECHNIQUEMENT

3 outils pour agir dès
aujourd'hui



Un état des lieux, un programme
systémique de 21 mesures et un kit
« l'ODD 17 en pratique ! »

Une capacité collective à valoriser l'existant pour accélérer les alliances stratégiques au service du bien commun

Mission ministérielle « Accélérer les alliances » :

Les avancées sur les 7 leviers de déploiement

« Droit de l'Alliance »

PPL déposée au Parlement
fin novembre

« Prime à l'Alliance »

Lancement du
Fonds ODD 17 le 23/11/20

« Ingénierie de l'Alliance »

3 dispositifs complémentaires en développement : l'espace de dialogue inter-ingénieries nationales & territoriales, le Fonds i et la Fondation des Territoires



« Enjeux & pratiques des Alliances »

3 études sur le « jouer collectif »
(citoyens, élus locaux et entreprises)
et 12 rapports régionaux

« Faire Alliance »

Un espace numérique d'information,
un kit pratique et 5 « boîtes à outils » associées aux alliances

« Apprendre à Faire Alliance »

Une mobilisation des 350 « catalyseurs territoriaux et du monde académique

« Valoriser les Alliances innovantes »

15 « exemples inspirants » de la Promotion 2020
Fondation pour la Co-construction du bien commun

Des avancées significatives pour « faire système » au service de nos défis communs grâce à la diversité des acteurs de l'écosystème mobilisés

Expérimentations territoriales :

Les 7 enseignements de la co-construction territoriale

1 – « L'Alliance », c'est accepter le risque de l'autre !

=> L'Alliance est **un risque consenti fondé sur la confiance** qui ne se décrète pas et doit se traduire en Actions

2 – Les preuves et l'épreuve du temps !

=> La nécessité de se **donner du temps** de la racine aux premiers fruits pour **3 impacts** :
l'innovation, la performance... et la confiance

3 – La terre ne tourne pas autour du soleil !

=> **Une approche systémique des enjeux** (tous domaines, acteurs & territoires) oblige à se décentrer et à être inclusif

4 – Tout est relatif !

=> C'est la **diversité** des modèles et non leur standardisation qui **fait la valeur de la co-construction**

5 – Le collectif... cela s'apprend !

=> « Faire alliance » nécessite de (ré)apprendre une **sémantique commune** pour se comprendre

6 – Un diamant brut... sous les radars !

=> **(Re)Connaitre la valeur** du « jouer collectif » impose **une méthode de valorisation rigoureuse**

7 – Des lieux et des liens !

=> **La 3^{ème} ingénierie** est fondée sur **deux piliers** : des espaces et des Hommes

***Une (nouvelle) philosophie de l'Action, fondée sur le « bon Sens »,
tant en termes de direction que de valeur, qui se vit plus qu'elle ne se dit !***

Les objectifs et modalités de l'expérimentation

Les évolutions de contexte depuis le 10 mars 2020



Les prochaines étapes

Les prochaines étapes de l'expérimentation

Un temps de co-développement
(Ateliers locaux)



Choisir les enjeux communs et les projets locaux pour tester un « parcours »

CO-CONSTRUIRE

Un temps d'expérimentations
(Projets locaux)



Soutenir des projets pilotes autour d'un « parcours » de 3 apports : financement, expertises et webinaires collectifs

DÉMONTRER

Un temps de partage
(événement local)



Illustrer la capacité à « jouer collectif » autour d'enjeux partagés

VALORISER

Prochaine étape : réunir les mêmes participants pour valider leur engagement, définir le(s) enjeux prioritaire(s) et les projets pilotes



ANNEXES

Le RAMEAU

Association loi 1901, déclarée à la Préfecture du Val-de-Marne, publication au JO N°20060045-1507

1, Allée Charles V - 94300 VINCENNES
Tél. : 01-53-66-99-70 - info@lerameau.fr - www.lerameau.fr

La démarche de l'expérimentation territoriale :

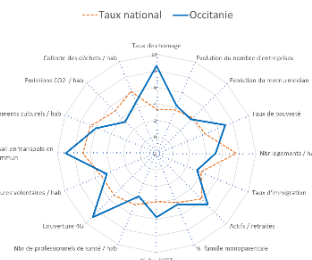
Etape 1 – L'écoute du territoire

- La première étape consiste à **écouter le territoire**
- Un **premier ciblage territoriale** partira de Clermont Ferrant
- Une **approche à partir des acteurs locaux** pour écouter les besoins et la perception sur l'engagement territoriale des entreprises à partir de différentes parties prenantes...
 - Les élus : quel regard des Pays et PETR ?
 - Les catalyseurs locaux : Maceo et Ronalpia
 - Les acteurs académiques : AgroParisTech
- ... **et croisera avec les réseaux de « pairs » nationaux** pour identifier les « moteurs » connus pour leur engagement (CJD, METI)

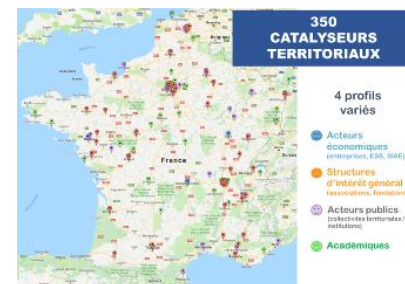
Objectif : comprendre les défis territoriaux et les acteurs à mobiliser

La valeur ajoutée du RAMEAU

Analyse des fragilités prioritaires



Connaissance des réseaux territoriaux



Une identification des enjeux et des acteurs grâce à l'Observatoire des partenariats et du Réseau des pionniers des alliances en territoire

La démarche de l'expérimentation territoriale :

Etape 2 – La co-construction du programme

- La seconde étape consiste à **co-construire le programme d'actions**
- Un **premier ciblage des « moteurs »** à la fois au travers du (des) « catalyseur(s) territorial(aux) » sur lequel s'appuyer, ainsi que des entreprises « motrices » pour favoriser l'engagement de leurs « pairs »
- Une **dynamique simple et efficace pour établir le mode opératoire et les critères d'évaluation des 3 temps**
 - Le format d'une rencontre territoriale
 - Les modalités de la démarche de co-développement
 - Le cadre du soutien aux projets locaux
- Un enjeu : **s'inscrire dans les rites et le rythme du territoire**, en s'appuyant et en valorisant ce qui existe déjà => être déjà à ce stade **« révélateur de talents »**

Objectif : définir un plan de travail qui soit cohérent avec les besoins, la capacité de mobilisation... et la temporalité du territoire

La valeur ajoutée du RAMEAU

Sur le fond : des résultats probants sur les 3 axes



Sur la forme : la méthode de co-construction

Une expérience reconnue à la fois sur les 3 modalités d'actions envisagées qui ont déjà fait leur « preuve de concept », mais aussi – et peut-être surtout – sur la méthode de co-construction afin que chaque partie prenante soit écoutée, entendue et impliquée

La démarche de l'expérimentation territoriale :

Etape 3 – Mettre en œuvre le programme (1/3)

Un temps de co-développement
(Ateliers locaux)

Un temps d'expérimentations
(Projets locaux)

Un temps de partage
(événement local)



Choisir les enjeux communs et les projets locaux pour tester un « parcours »

CO-CONSTRUIRE



Soutenir des projets pilotes autour d'un « parcours » de 3 apports : financement, expertises et webinaires collectifs

DÉMONTRER



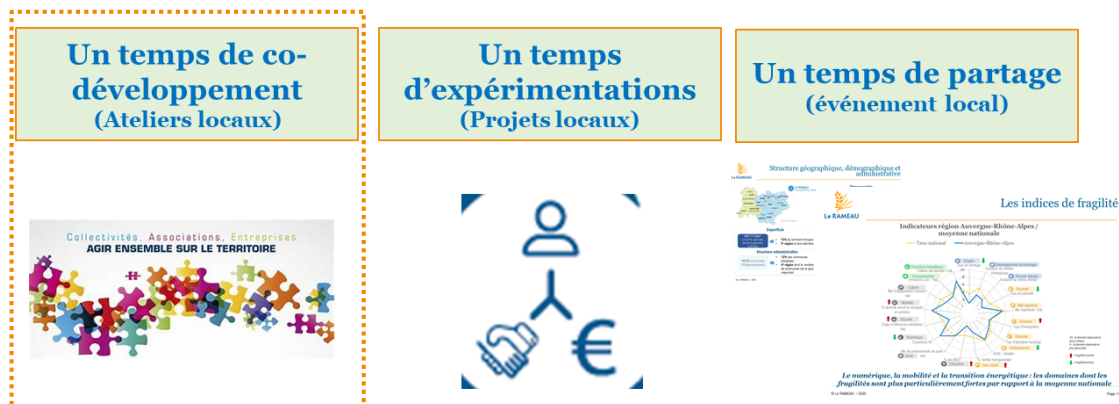
Illustrer la capacité à « jouer collectif » autour d'enjeux partagés

VALORISER

Objectif : soutenir la dynamique de co-construction locale, et être force d'entraînement, notamment des TPE-PME-ETI

La démarche de l'expérimentation territoriale :

Etape 3 – Zoom sur le temps de co-développement (2/3)



- La **méthode** « **Agir ensemble en Territoire** » a été conçue et expérimentée par Le RAMEAU en 2010 afin de favoriser la co-construction entre collectivités territoriales, associations et entreprises d'un même territoire
- L'objectif est de **partager autour des enjeux prioritaires** du territoire, et à partir de là de définir une **expérimentation locale** s'appuyant sur la complémentarité des acteurs (en 3 temps de co-construction)
- Exemples de résultats :
 - A Charenton – Saint Maurice (Ile-de-France) : Le **projet** « **Quand élèves et entreprises se rencontrent** » qui a mobilisé depuis 5 ans 800 élèves, 50 entreprises et 11 professeurs autour du service économie et emplois de la communauté de commune. Cette initiative s'étend aujourd'hui sur le Territoire Paris-Est Marne et Bois
 - En Poitou-Charentes : Le projet « **SilverGeek** » qui associe seniors, jeunes en service civique et établissements pour favoriser l'appropriation numérique. Le projet est en déploiement national grâce à un partenariat avec Unis-cité

Objectif : animer une démarche de co-construction territoriale à partir d'une méthode qui a fait ses preuves

La démarche de l'expérimentation territoriale :

Etape 3 – Zoom sur le temps d'expérimentation locale (2/3)

Un temps de co-développement
(Ateliers locaux)



Un temps d'expérimentations
(Projets locaux)



Un temps de partage
(événement local)



- A partir des priorités locales, une sélection de **3 à 5 projets locaux** permettra **d'illustrer ce que le territoire fait déjà** pour y répondre
- L'objectif est de **valoriser l'existant** pour **mobiliser plus largement**, en priorité les acteurs économiques du territoire
- Les projets soutenus bénéficieront d'un triple apport :
 - Un financement
 - Un accompagnement collectif (Webinaire + Atelier, notamment sur les modèles socio-économiques pour consolider leur développement) et individuel (Autodiagnostic + « effet miroir » sur le projet de développement + aide à l'élaboration de la « feuille de route » et à la mobilisation d'expertise)
 - Une valorisation pour faciliter les partenariats, notamment auprès des TPE-PME-ETI du territoire

Objectif : faire la « preuve par l'exemple »

La démarche de l'expérimentation territoriale :

Etape 4 – La valorisation de l'expérimentation

- La quatrième étape consiste à **valoriser les résultats de l'expérimentation**
- La **valorisation comprend 4 piliers**
 - La **capitalisation** de l'expérience pour être en mesure d'en partager non seulement les résultats mais aussi les outils pour les reproduire
 - **L'évaluation** pour connaître l'utilité pour chacune des parties prenantes, et comprendre l'équilibre qui s'est joué – ou non – dans la contribution et les retours pour chacun
 - Le **modèle socio-économique** pour savoir comment viabiliser durablement les fruits de l'expérimentation grâce à la valeur produite pour les parties prenantes
 - Le **faire valoir**, autrement dit la capacité à faire reconnaître la valeur des « découvertes » issues de l'expérimentation... pour donner envie à d'autres de la reproduire
- Un enjeu : **créer un réel « effet de levier » de l'investissement de la Fondation RTE au-delà des résultats directs de l'expérimentation pour le territoire**, autrement dit avoir un triple bénéfice : pour le territoire, pour la Fondation RTE et pour l'ensemble de l'écosystème qui se questionne sur la co-construction territoriale

Objectif : donner de la valeur pour tous, au niveau local et national, pour la Fondation RTE et ses parties prenantes... mais aussi pour l'écosystème

La valeur ajoutée du RAMEAU

Les 4 piliers de la valorisation de l'action sociétale



Le « dictionnaire des praticiens » peut donc s'enrichir d'une **nouvelle définition : l'Action sociétale**. C'est la capacité à maîtriser l'innovation sociétale, à s'appuyer sur l'engagement individuel et collectif, et à être en mesure d'évaluer la performance induite pour toutes les parties prenantes de l'écosystème. Son objectif : répondre avec pertinence aux besoins sociétaux, en particulier des personnes et des territoires les plus fragiles.

Une approche de la valorisation qui ne se limite pas à la « seule » évaluation