

PROGRAMME IMPACT

Etude « jouer collectif en territoire »

Volet Elus locaux

Pour

L'Observatoire des partenariats

Synthèse de l'étude – 23 novembre 2020



Toute publication totale ou partielle doit impérativement utiliser la mention complète suivante :

« Etude IMPACT – Elus locaux – Comisis-OpinionWay
pour l'Observatoire des partenariats , Novembre 2020»



Piloté par : 
Le RAMEAU
Co-construisons demain

Programme en partenariat avec :



Etude réalisée avec le soutien de :



Etude réalisée par :



“opinionway

De : Anne Robin



L'Observatoire des partenariats

Un outil collectif de données statistiques et scientifiques

L'Observatoire des partenariats

Créé en 2008 par Le RAMEAU, en partenariat avec la Caisse des Dépôts, l'Observatoire des partenariats a pour objectif de **qualifier les enjeux des relations partenariales au service du bien commun**, d'identifier les pratiques innovantes et de suivre l'évolution des dynamiques d'alliances en France.

Le 1^{er} cycle quinquennal d'études, nommé ARPEA (2008 – 2012), a permis d'établir un état des lieux des partenariats en France, et de comprendre le mouvement d'alliances sur les territoires.

Le 2^{ème} cycle quinquennal d'études a été mené pour mieux percevoir l'impact de ces alliances. C'est dans ce cadre que l'Observatoire a lancé le programme d'études PHARE.

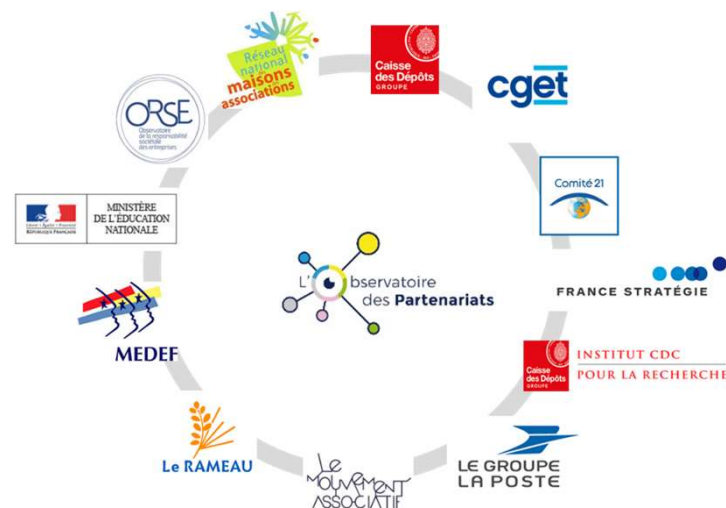
Depuis le 23 novembre 2017, le 3^{ème} programme quinquennal a été lancé. Il a pour objectif de mesurer les impacts des alliances innovantes au service du bien commun en matière de performance des organisation, d'innovation et de confiance des Hommes et des territoires.

Les partenaires :



Un suivi depuis 2008 du mouvement de co-construction en France

Les membres du Comité de pilotage

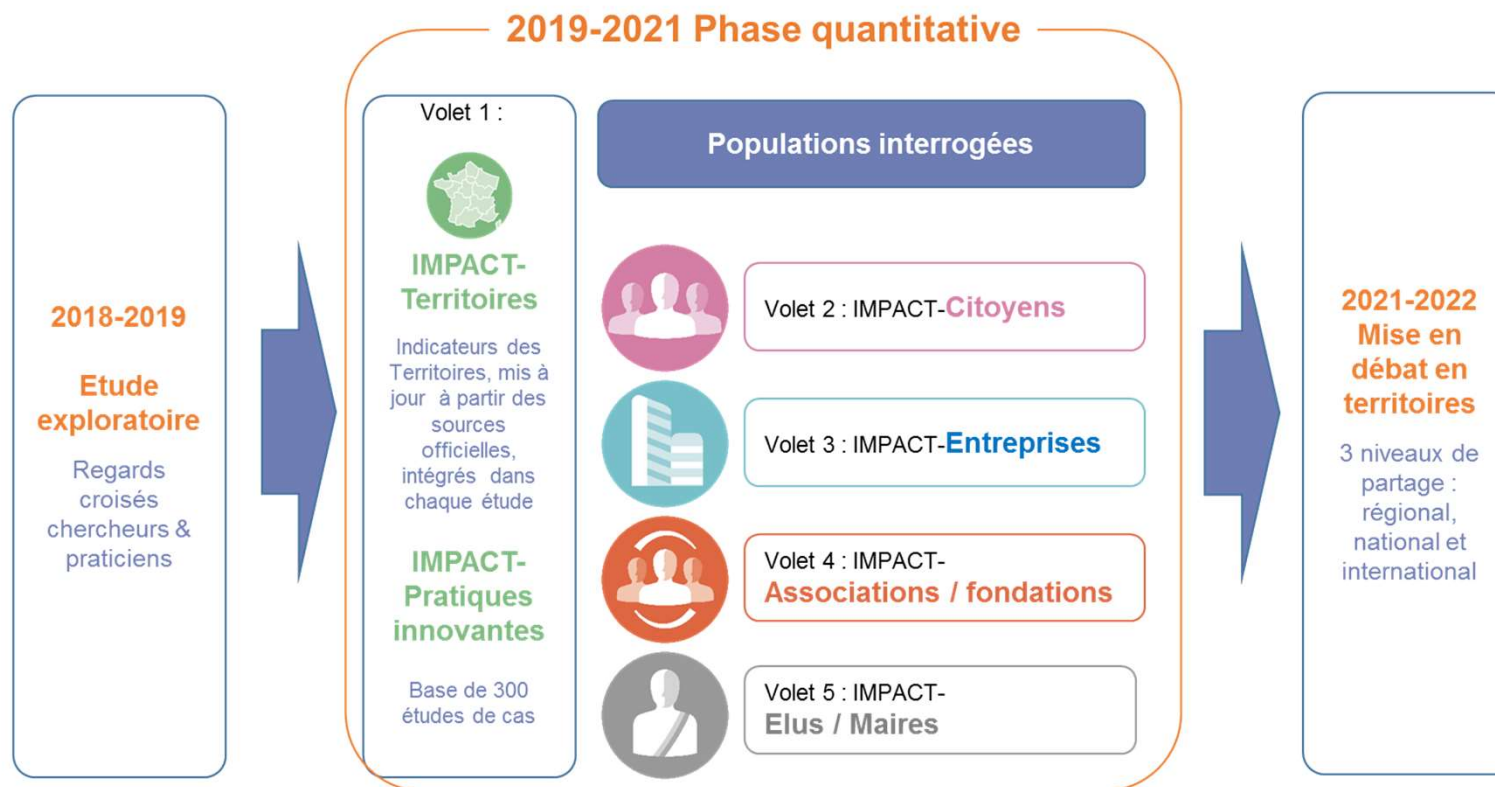


12 membres, l'Observatoire est sous la Direction Scientifique d'Anne ROBIN (Comisis)

Un outil partagé qui a suivi les évolutions depuis une décennie



Le programme IMPACT pour qualifier les effets des alliances



5 ans pour nommer, quantifier et cartographier les impacts des alliances innovantes au service du bien commun

Méthodologie



L'univers de référence 34 873 communes de l'hexagone. (fichier actualisé de septembre 2020)
L'échantillon des 380 maires a été constitué sous mode raisonné afin de rendre compte de la répartition structurelle de chaque région selon la taille des communes en nombre d'habitants .



Les entretiens ont été conduits par téléphone après envoi d'un courrier et prise de rendez-vous téléphonique.



Les entretiens téléphoniques ont été réalisés entre le **23 septembre et le 29 Octobre 2020** (soit juste avant le début du 2^o confinement qui n'a donc pas impacté les résultats sur les déclarations concernant les sujets prioritaires déclarés par les Elus locaux.



L'étude a été réalisée en appliquant les procédures et règles de la **norme ISO 20252**.



« Les résultats de ce sondage doivent être lus en tenant compte des **marges d'incertitude** : 5 points au plus pour un échantillon de 380 répondants. »

*Toute publication totale ou partielle doit impérativement utiliser la mention complète suivante :
« Etude IMPACT – Elus locaux – Comisis-OpinionWay
pour l'Observatoire des partenariats , Novembre 2020 »*

En synthèse

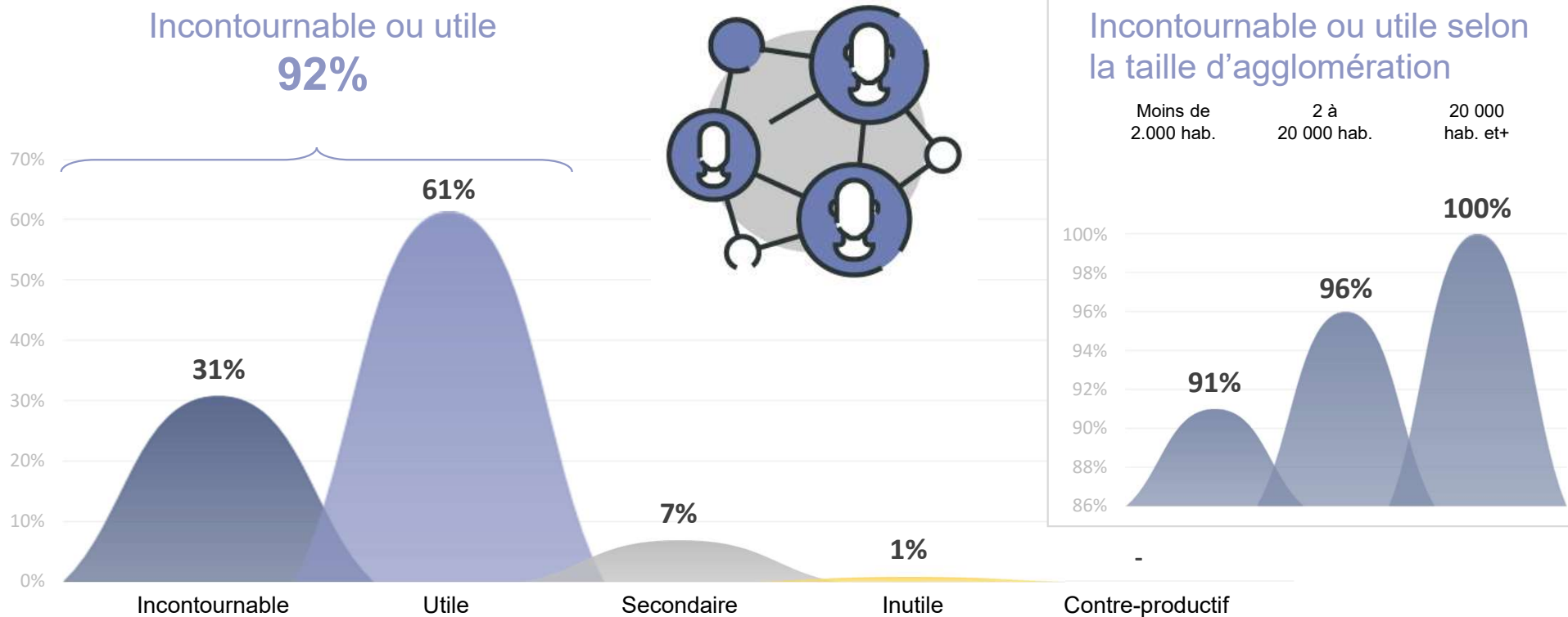


LE « JOUER COLLECTIF » POUR SORTIR DE LA CRISE :

Plus de 9 maires sur 10 considèrent les alliances incontournables ou utiles

Q1 Pour sortir de la crise du Covid-19, pensez-vous que le « jouer collectif » entre associations, collectivités, entreprises et initiatives citoyennes est ?

Base : Ensemble des élus locaux



Le jouer collectif plébiscité avec un 100 % pour les maires des communes de 20.000 hab. et +



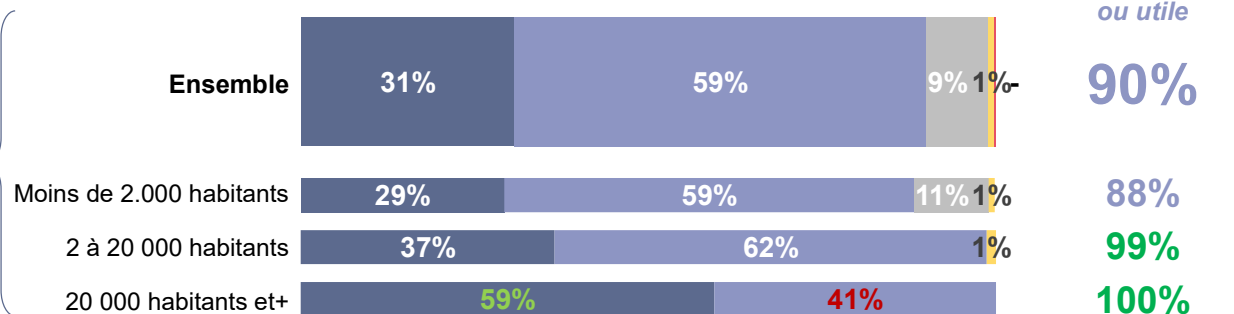
LES ENJEUX « JOUER COLLECTIF »

La (re) conciliation entre l'intérêt général et l'économie

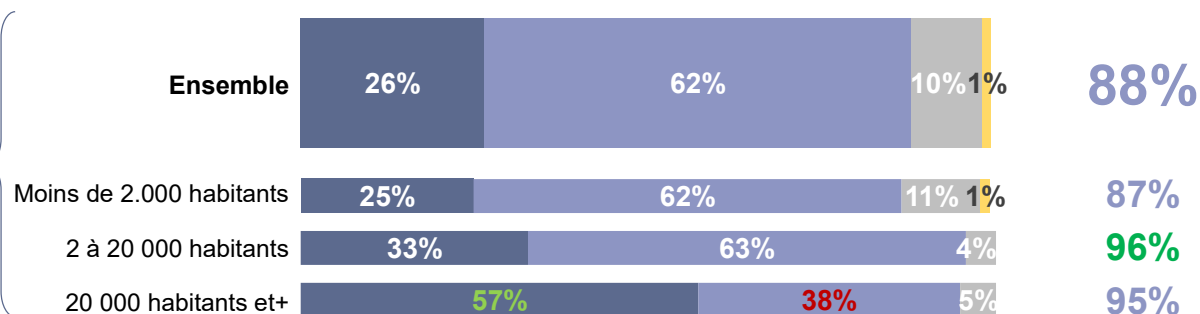
Q2 Plus largement, pensez-vous que ces alliances entre associations, collectivités, entreprises et initiatives citoyennes soient ...

Base : Ensemble des élus locaux (N = 34 873)

Pour réduire les fragilités



Pour faire émerger de nouveaux moteurs de développement économique durable



● Incontournable
 ● Utile
 ● Secondaire
 ● Inutile
 ● Contre-productif

L'utilité du « jouer collectif » au service d'une **capabilité** désormais reconnue par tous les maires mais des variations notables selon la taille de la commune

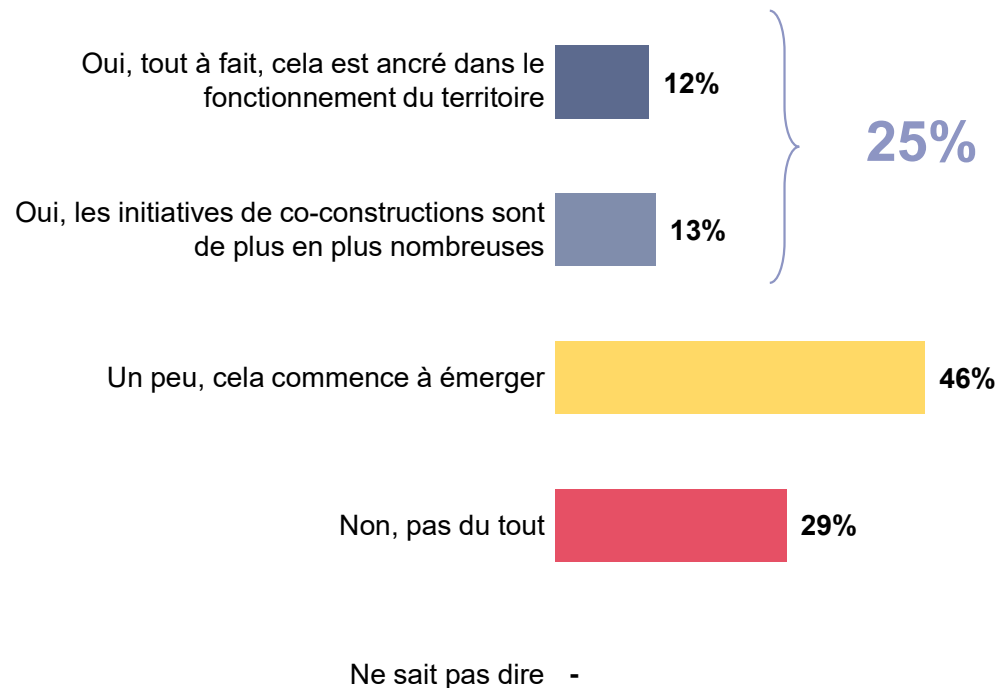


LA DYNAMIQUE ACTUELLE DU « JOUER COLLECTIF » :

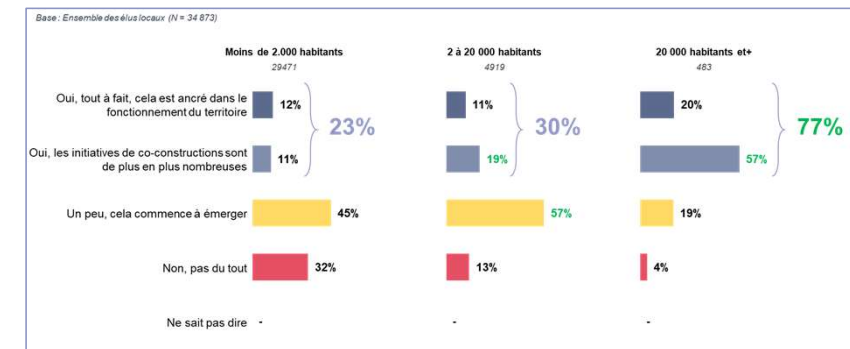
Une réalité en émergence différente selon les territoires et confrontée à un « plafond de verre »

Q6 Votre territoire est-il porteur d'une dynamique de co-construction entre les différents acteurs (associations, entreprises et collectivités territoriales) ?

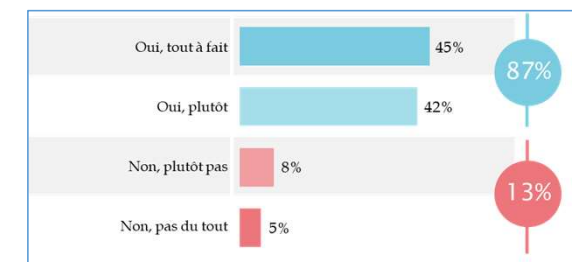
Base : Ensemble des élus locaux



Zoom selon la taille de la commune



Comparaison avec 2016



Un 46 % de « cela commence à émerger » qui, additionné à la conviction des maires pour favoriser le « jouer collectif », pourrait changer la donne des prochains mois dans les communes où la co-construction tâtonne encore.



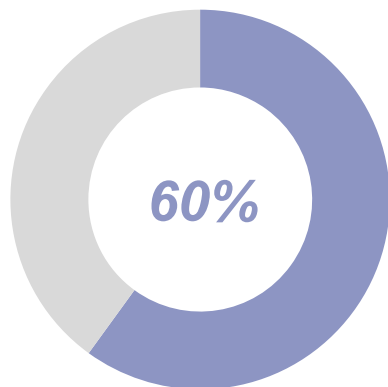
LA DYNAMIQUE ACTUELLE DU « JOUER COLLECTIF » :

Une réalité incarnée par une diversité de mode de partenariat entre entreprises & associations

Q7 Quel(s) type(s) de partenariat constatez-vous sur votre territoire entre les entreprises et les associations ?

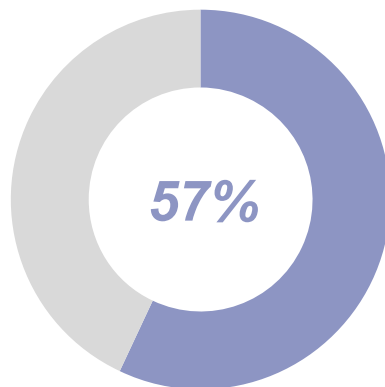
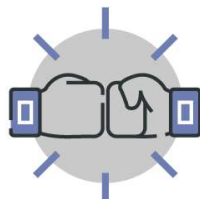
Base : Ensemble des élus locaux

% Oui



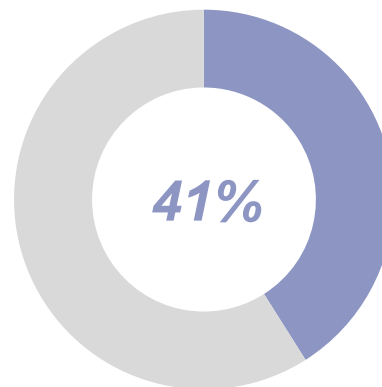
Pratiques responsables

(action partenariale afin d'améliorer votre performance sociale, environnementale et/ou sociétale / exemple : l'achat responsable)



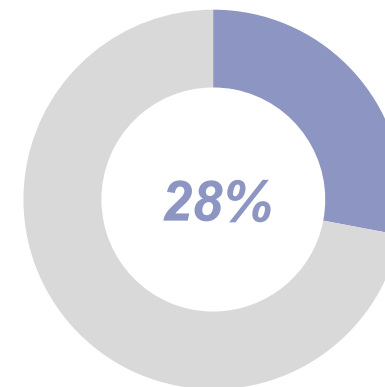
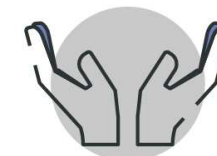
Coopération économique

(offre commune des avec de acteurs de profils différents / exemple : réponse conjointe à un marché public avec une structure d'insertion et/ou un ESAT...)



Innovation sociale

(co-conception et/ou expérimentation partenariale innovante pour faire émerger une nouvelle réponse à un besoin sociétal non couvert / exemple : l'émergence de nouvelles solutions éducatives)



Mécénat

(soutien humain, matériel, et/ou financier à une(des) action(s) d'intérêt général)

Aucun
18%

Des taux de présence élevés pour trois types de partenariats avec un mécénat moins actif au fil des ans et dans certaines régions

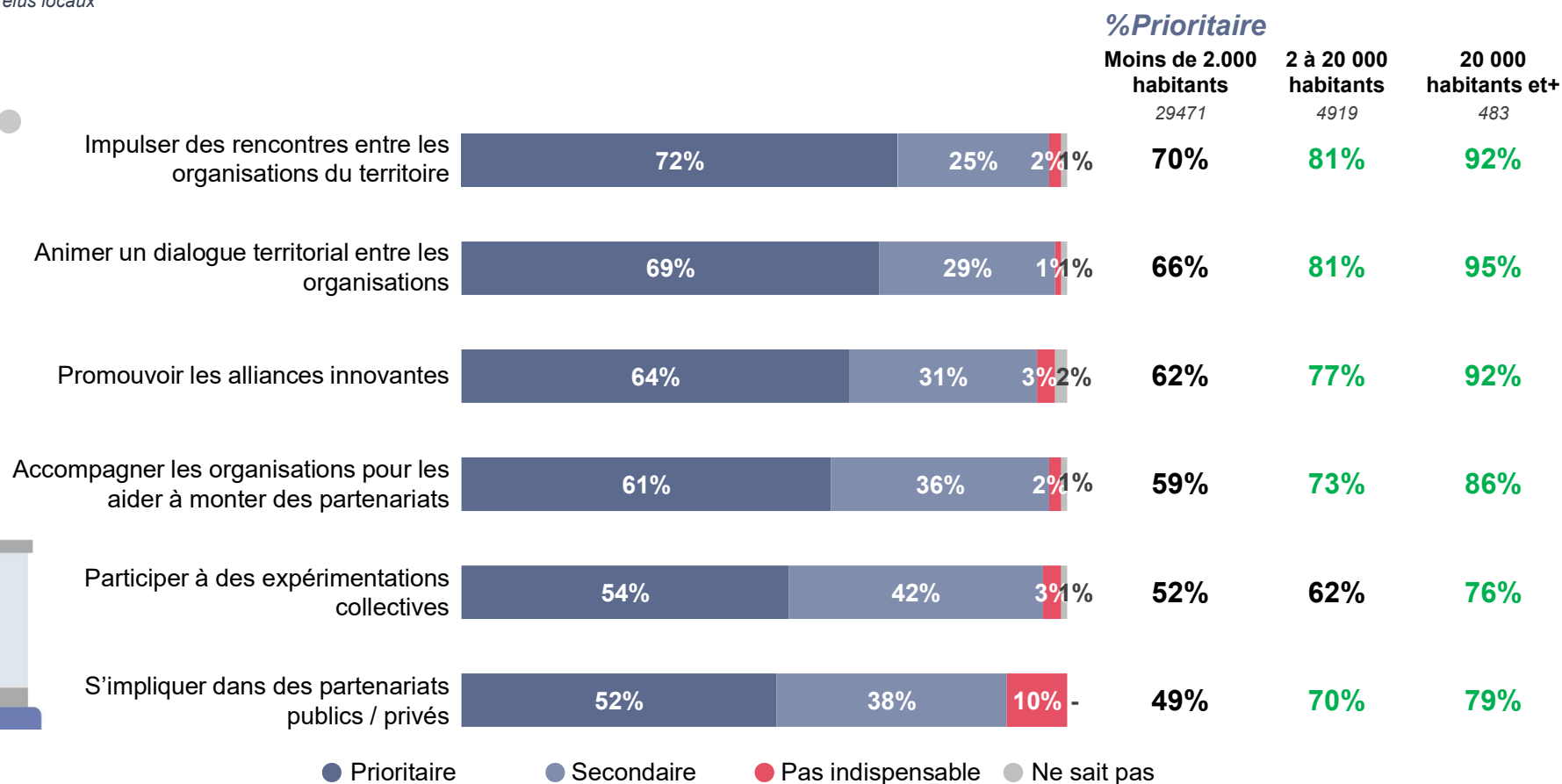
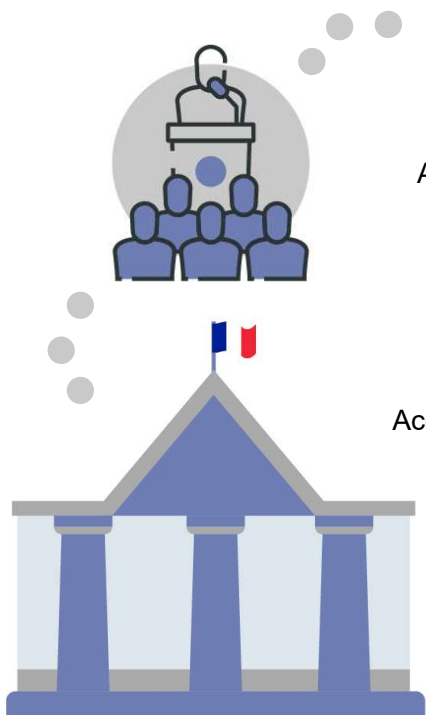


LE RÔLE DES COLLECTIVITÉS TERRITORIALES DANS LE « JOUER COLLECTIF » :

Quand les maires s'engagent avec détermination au service de leur territoire et de ses causes

Q8 Pour chaque proposition que je vais vous citer pourriez-vous me dire si le rôle des collectivités pour développer des alliances vous apparaît

Base : Ensemble des élus locaux

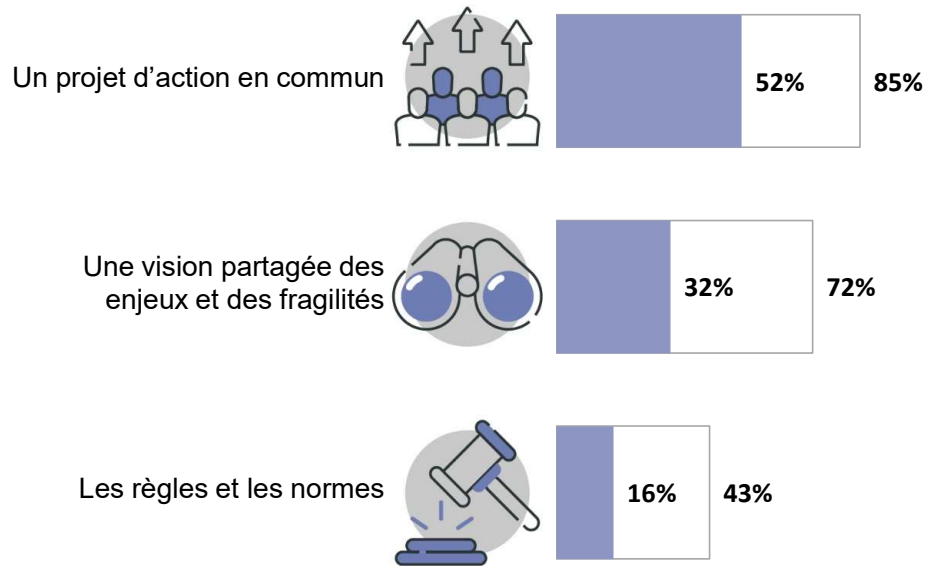


LES LEVIERS DU « JOUER COLLECTIF » POUR MOBILISER LE TERRITOIRES:

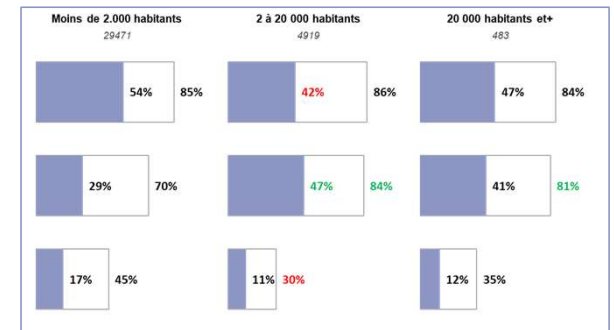
Quand l'Action est le moteur de l'engagement

Q15 Pour conclure, pour favoriser la mobilisation de votre territoire, pourriez-vous classer ces trois leviers dans l'ordre de vos priorités 1 à 3) ?

Ensemble



Zoom selon la taille de la commune



● Classé en premier ○ Classé en 1^{er} ou en 2^{ème}

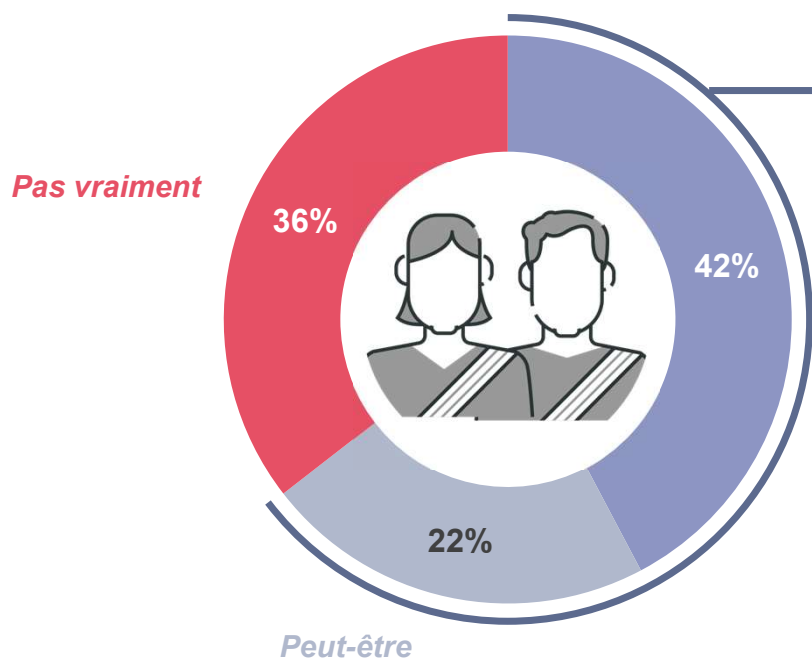


LA PLACE DU « JOUER COLLECTIF » DANS LE MANDAT ACTUEL :

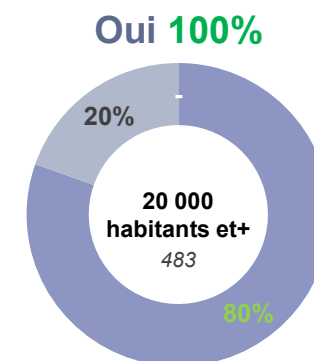
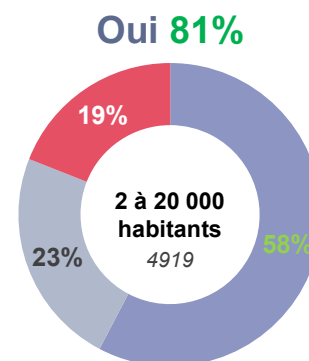
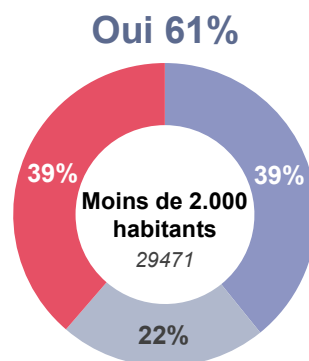
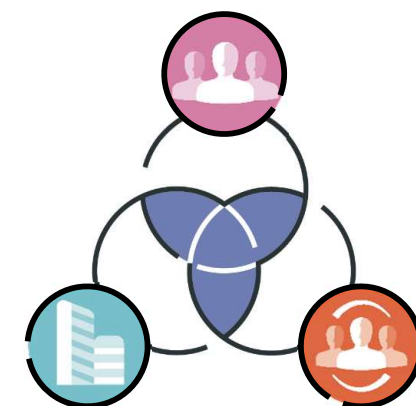
Des maires plus réservés dans leur volonté de faire alliance dans leur mandat actuel comparé à leur élan incontournable ou utile pour le « Jouer collectif » ...d'autres priorités ?

Q9 Dans le cadre du nouveau mandat 2020, pensez-vous vous appuyer sur des alliances avec les associations, les entreprises et les initiatives citoyennes ? ...

Base : Ensemble des élus locaux (N = 34 873)



64%
des élus comptent s'appuyer sur des alliances avec des associations, les entreprises et les initiatives citoyennes durant leur mandat



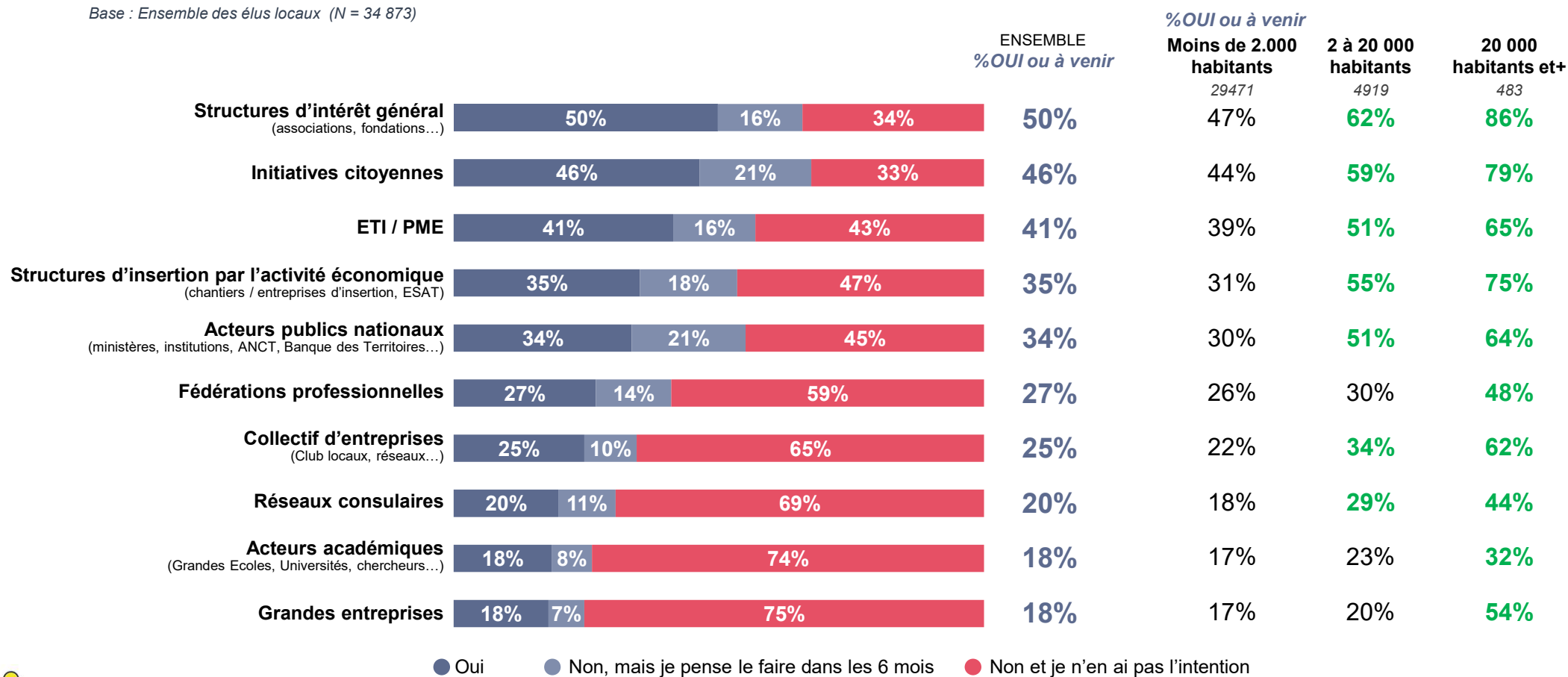


LES PARTENAIRES DU « JOUER COLLECTIF » DES COLLECTIVITÉS TERRITORIALES :

Une diversité de partenaires selon la taille des commune avec en trio de tête les associations, les initiatives citoyennes et les ETI/PME

Q10 Avec quel(s) profil(s) d'acteurs des alliances ont-elles été mises place ou comptez-vous mettre en œuvre ?

Base : Ensemble des élus locaux (N = 34 873)



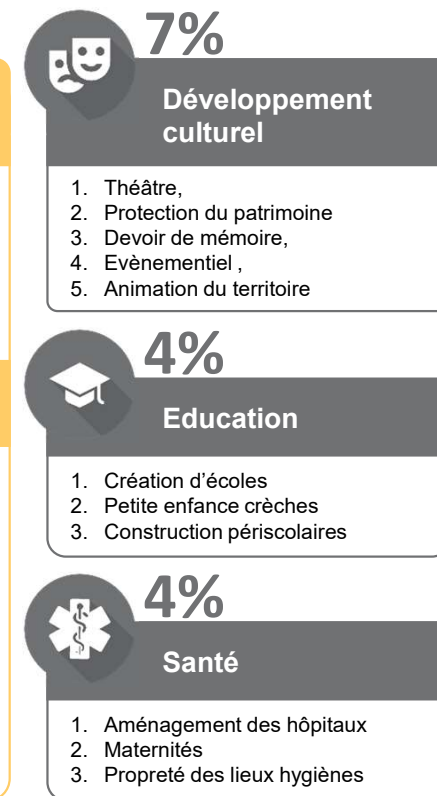
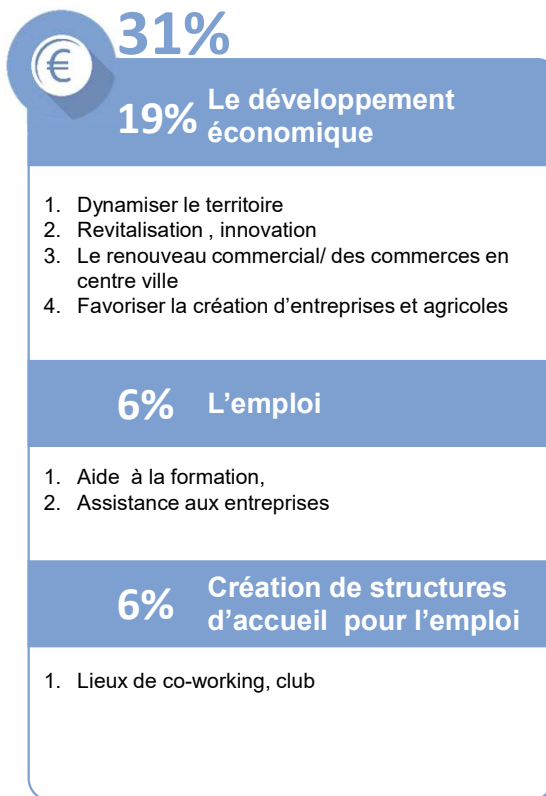
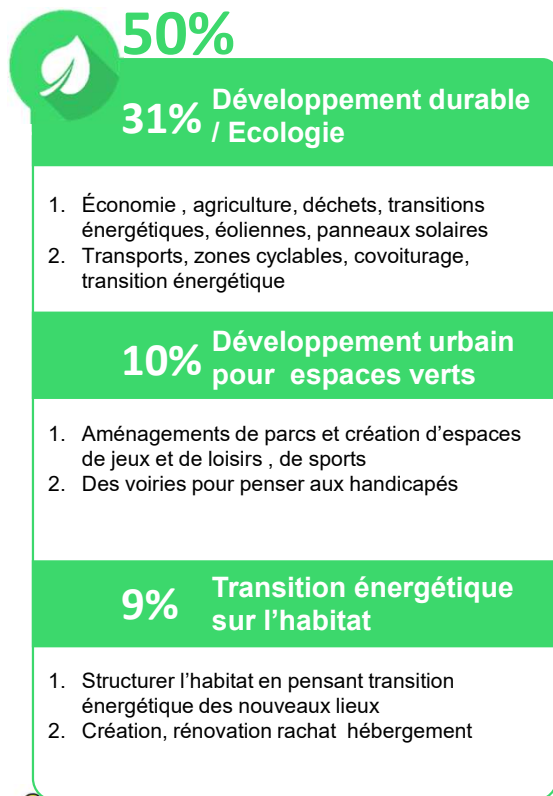


LES PRIORITÉS DU « JOUER COLLECTIF » DES COLLECTIVITÉS TERRITORIALES : Une diversité d'actions autour de l'environnement, l'économie et la cohésion sociale (1/2)

Q.9-2 Sur quel sujet prioritaire sur votre territoire ?
(Question ouverte)



64% des élus qui envisagent de s'appuyer sur des alliances déclarent comme sujet prioritaire pour le jouer collectif





LES PRIORITÉS DU « JOUER COLLECTIF » DES COLLECTIVITÉS TERRITORIALES :

Une diversité d'actions autour de l'environnement, l'économie et la cohésion sociale(2/2)

Q.9-2 Sur quel sujet prioritaire sur votre territoire ?
(Question ouverte)



64% des élus qui envisagent de s'appuyer sur des alliances déclarent comme sujet prioritaire pour le jouer collectif



JOUER COLLECTIF tous domaines

8% Créer des alliances

1. Pour promouvoir différents secteurs spécifiques du territoire
2. Obtenir des subventions selon les besoins (rénovations bâtiments, usines de production lié aux nouveaux besoins

4% Mutualisation

1. Inter communication
2. Transmission inter métiers qualifiés entre anciens et nouveaux venus sur le territoire
3. Intercommunalité des grandes villes

2% Participation citoyennes



1. Inter communication
2. Transmission inter métiers qualifiés entre anciens et nouveaux venus sur le territoire
3. Intercommunalité des grandes villes

6% Autres



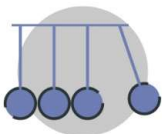
dont la sécurité des personnes des biens des lieux publics

2%



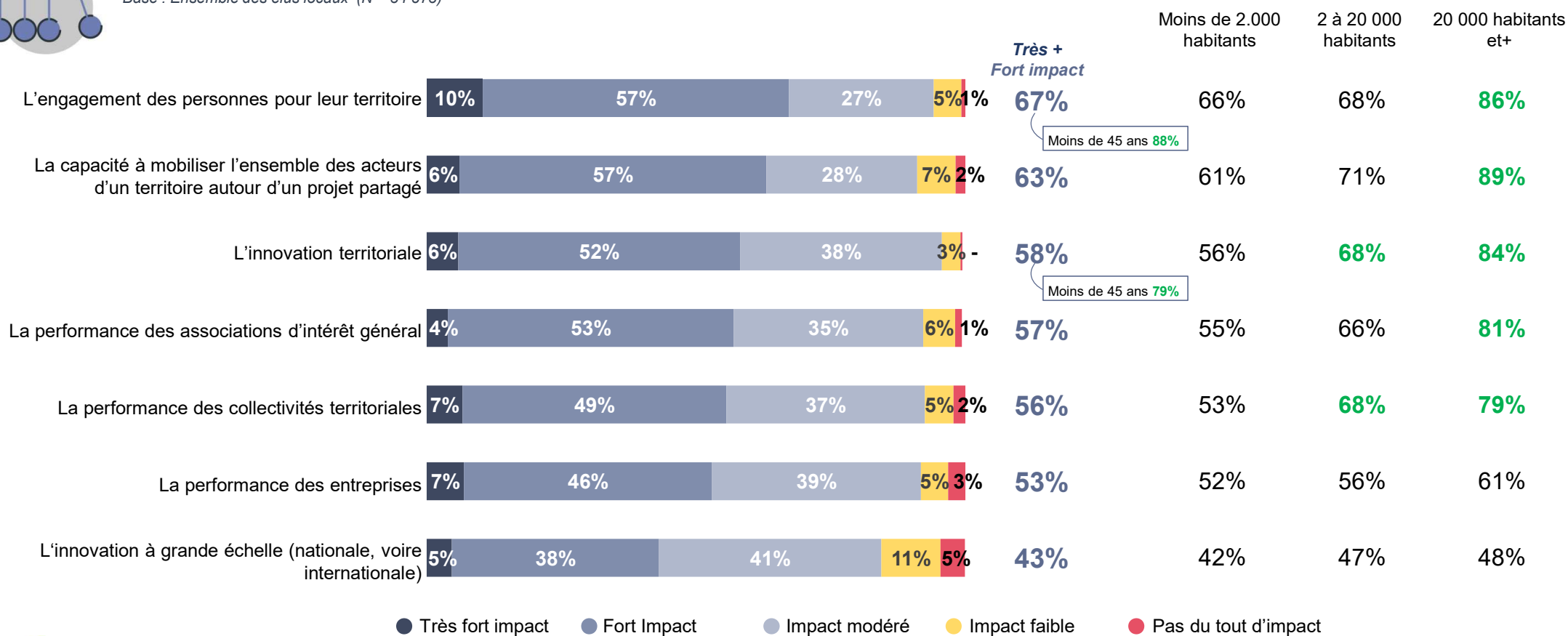
LES IMPACTS DU « JOUER COLLECTIF » SUR LES TERRITOIRES :

Des impacts très forts et forts vus par un maire sur deux sur la mobilisation individuelle & collective, l'innovation et la performance des associations, des entreprises... et des collectivités territoriales



Q4 Quel degré d'impact peut avoir, selon vous, une capacité réelle des collectivités territoriales, des entreprises et des associations à travailler ensemble sur ... ?

Base : Ensemble des élus locaux (N = 34 873)



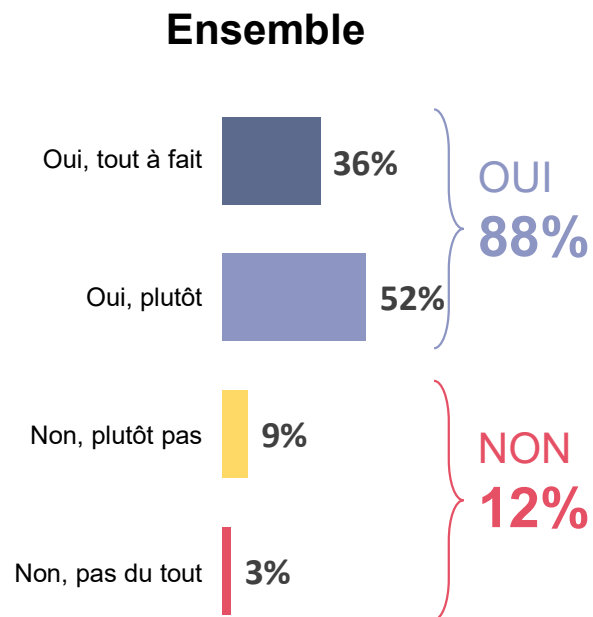


LES IMPACTS DU « JOUER COLLECTIF » SUR L'INNOVATION :

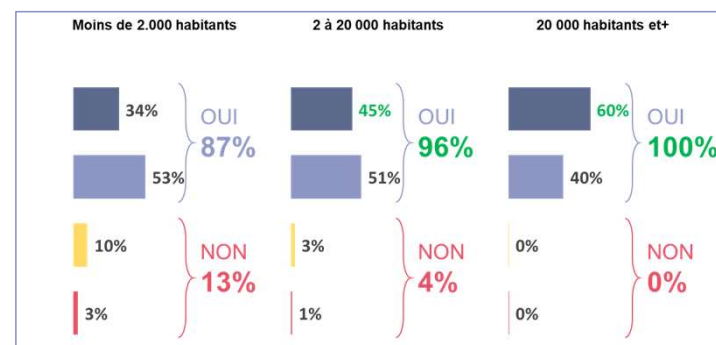
Un levier d'innovation face aux fragilités territoriales... encore peu mis en pratique

Q3 Diriez-vous que les alliances entre associations, entreprises et collectivités territoriales sont source d'innovation pour répondre aux fragilités territoriales ?

Base : Ensemble des élus locaux (N = 34 873)



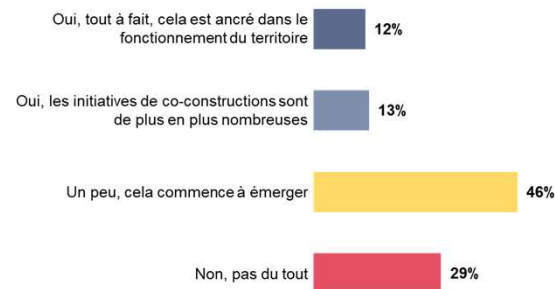
Zoom selon la taille de la commune



Rappel des pratiques actuelles

Q6 Votre territoire est-il porteur d'une dynamique de co-construction entre les différents acteurs (associations, entreprises et collectivités territoriales) ?

Base : Ensemble des élus locaux (N = 34 873)



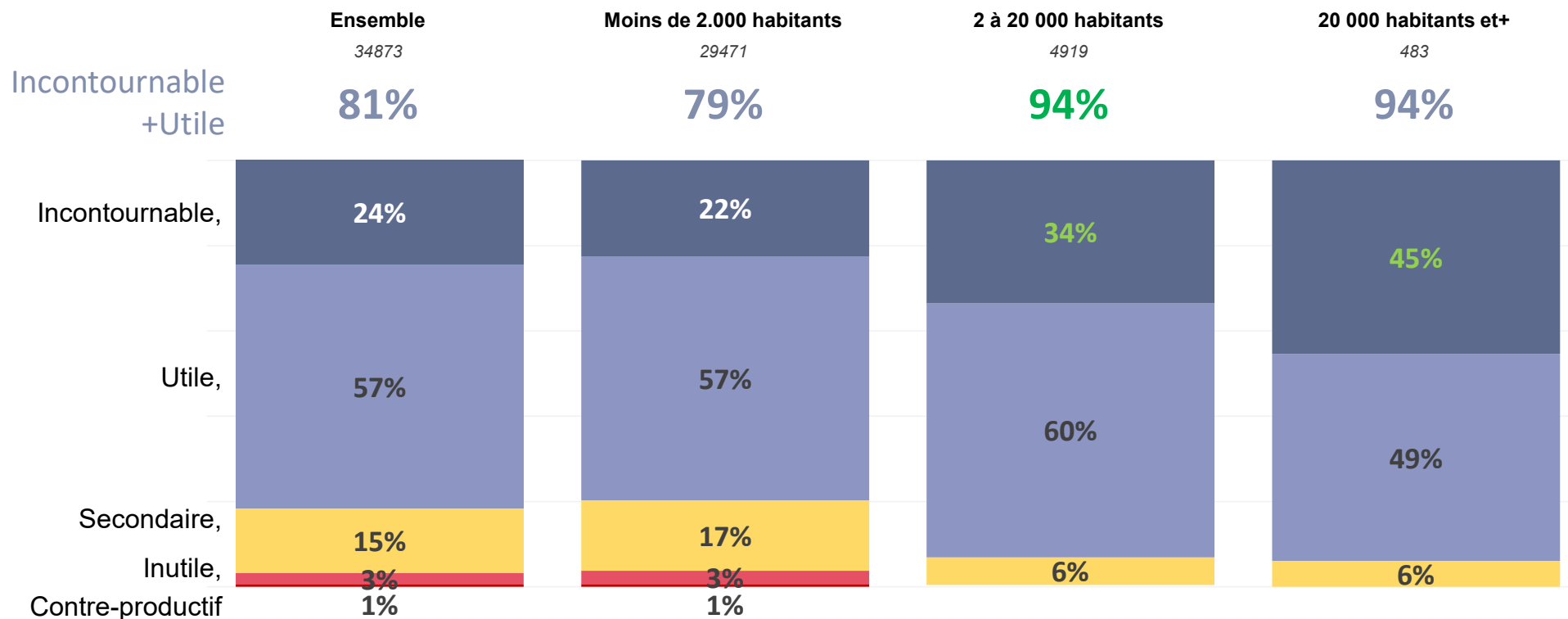


LE « JOUER COLLECTIF » AU SERVICE DE QUOI ?

Les ODD, des objectifs partagés de l'Agenda 2030 utiles au mandat actuel

Q14 Est-ce pour vous incontournable, utile, secondaire, inutile, contre-productif de vous appuyer sur les « Objectifs du Développement Durable » de l'Agenda 2030 dans le cadre de votre mandat sur votre territoire ?

Base : Ensemble des élus locaux (N = 34 873)



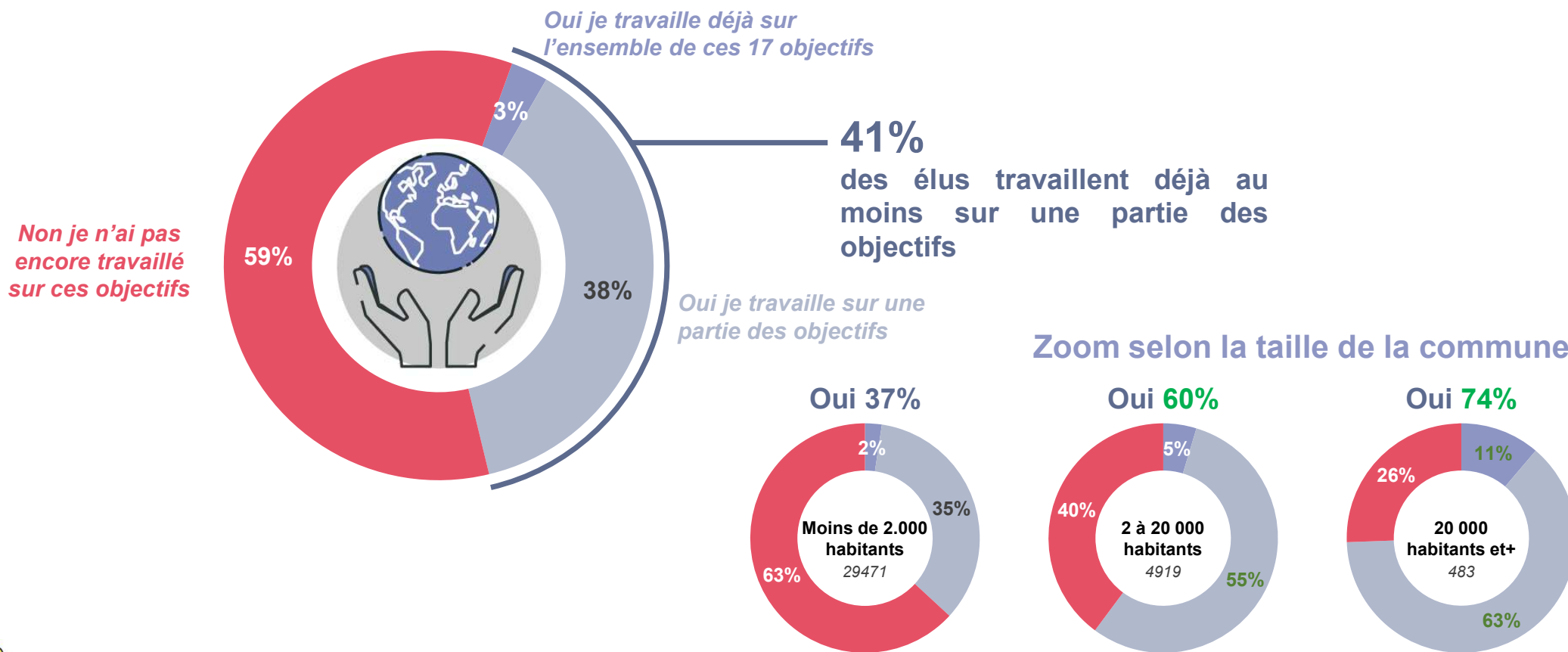


LE « JOUER COLLECTIF » AU SERVICE DE QUOI ?

Les collectivités et les ODD, une réalité encore en construction...

Q12 Les « Objectifs du Développement Durable » ont été signés en 2015 par les pays membres de l'Organisation des Nations Unis pour agir conjointement sur 17 priorités mondiales avec des objectifs à atteindre d'ici 2030. Avez déjà pu travailler ou travaillez-vous sur ces objectifs ?

Base : Ensemble des élus locaux (N = 34 873)



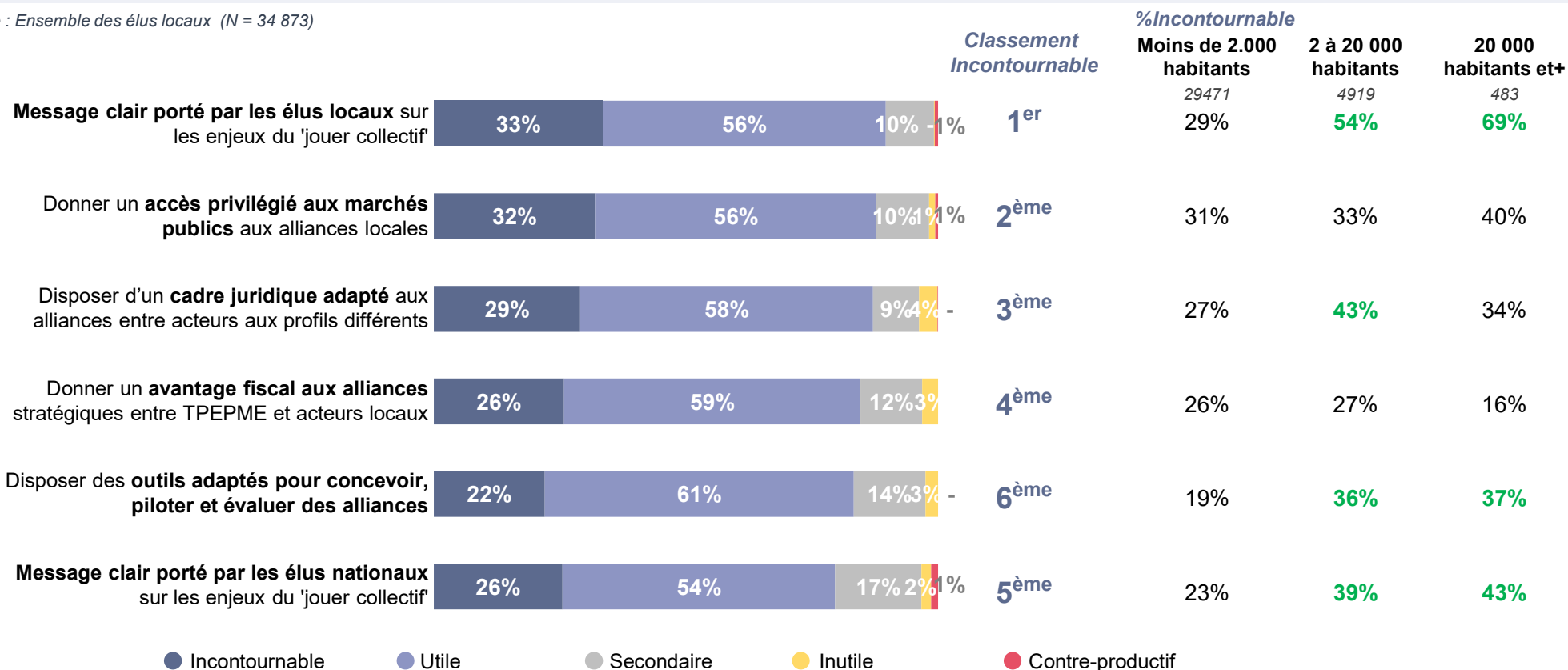


LES LEVIERS D'ACCÉLÉRATION DU « JOUER COLLECTIF » EN TERRITOIRE :

Les collectivités placent leur message, la commande public et le cadre juridique en tête

Q11 Je vais vous citer des leviers possibles, vous me direz s'ils sont pour vous incontournable, utile, secondaire, inutile, contre-productif pour développer le « jouer collectif » en territoire

Base : Ensemble des élus locaux (N = 34 873)



● Incontournable ● Utile ● Secondaire ● Inutile ● Contre-productif

Agglomérations de 20 000 hab. et+

* Etudes Comisis – OpinionWay réalisée en juillet 2020 pour l'Observatoire des partenariats