

# CHIFFRES CLÉS

de la vie associative Parisienne\*

# 2014



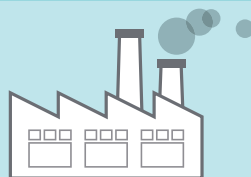
## JE M'ENGAGE À PARIS

# 550 000

**BÉNÉVOLES** s'engagent  
chaque année  
dans une association parisienne



C'est **120**  
**MILLIONS D'HEURES**  
**BÉNÉVOLES** par an



C'est l'équivalent  
de l'activité d'une **TRÈS**  
**GRANDE ENTREPRISE** de  
**66 000** salariés

\* 1205 associations parisiennes ont été interrogées en 2014  
par la Mairie de Paris afin de mieux les connaître.  
Données : Recherches et Solidarités, Paris 2014 et / ou Le Paysage Associatif Français 2013



# LES ASSOCIATIONS S'ENGAGENT

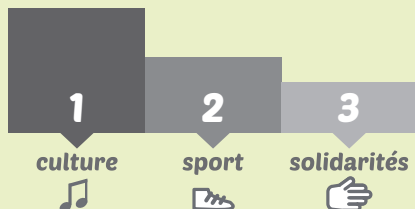
## À PARIS

≈ **65 000**

ASSOCIATIONS  
ACTIVES à Paris

+ **de 5 000**

ASSOCIATIONS  
NOUVELLES chaque année



LA CULTURE est le **1<sup>er</sup>**  
secteur d'intervention  
des associations

PLUS DE LA MOITIÉ des associations ont

- **de 10 ans**

0 → 5 → 10 ans



L'association est la convention par laquelle deux ou plusieurs personnes mettent en commun, d'une façon permanente, leurs connaissances ou leur activité dans un but autre que de partager des bénéfices.

(art. 1 de la loi 1901)

**49 %**



des associations parisiennes fonctionnent avec moins de 5 000 €/an

**7,5 %**



avec plus de 100 000 €



PARIS S'ENGAGE

POUR L'EMPLOI ASSOCIATIF

**113 000**

SALARIÉ(E)S travaillent dans les  
10 500 associations employeuses



**62 %**

des salariés associatifs  
sont des **FEMMES**



**3,5**

MILLIARDS D'EUROS DE SALAIRES  
sont versés par les associations parisiennes

**62 %** des  
associations  
employeuses  
comptent

**CRÉER DES  
EMPLOIS**



### À NOTER

- ◆ 33 % des associations reçoivent un financement public.
- ◆ La Mairie de Paris est le premier partenaire public des associations du territoire.
- ◆ 17 300 associations sont en relation avec la Mairie de Paris.



# PARIS S'ENGAGE



## À VOUS ACCOMPAGNER



JE M'ENGAGE  
JEMENGAGE.PARIS



### Vous souhaitez devenir bénévole ?

Trouvez l'association qui a besoin de vous sur :

[www.jemengage.paris](http://www.jemengage.paris), la plateforme gratuite de la Mairie de Paris qui permet aux associations de faire connaître leurs missions d'intérêt général.



### Vous souhaitez être accompagné dans votre recherche d'association ? Vous êtes une association et avez besoin d'aide ?

Les 20 Maisons des Associations (1 MDA par arrondissement) et le Carrefour des Associations (CAP) de la Mairie de Paris vous accompagnent. Retrouvez leurs coordonnées sur :

<http://www.paris.fr/associations>



« Ce qui marque la vie associative parisienne c'est son dynamisme : 65 000 associations sont en activité, 5 000 associations se créent chaque année et 550 000 bénévoles s'engagent dans les associations à Paris.

Dès l'été 2014, j'ai lancé le baromètre de la vie associative parisienne, outil indispensable, qui va permettre à la ville de mieux connaître les associations et leurs besoins.

Ce premier document, issu de l'enquête que nous avons menée en 2014 (17 300 associations ont été sollicitées), met en relief les chiffres clés du secteur associatif. Ils montrent à la fois, son dynamisme, sa diversité, l'importance de l'emploi associatif et l'engagement bénévole croissant des Parisiens.

Parce que les associations sont génératrices de lien social, de vivre ensemble, d'innovations mais sont aussi un levier économique majeur, la Maire de Paris, Anne Hidalgo, a fait du soutien à la vie associative et à l'envie d'engagement des Parisiens un des axes prioritaires de son action. »

**PAULINE VÉRON**, Adjointe à la Maire de Paris, chargée de la Démocratie locale, la Participation Citoyenne, la Vie Associative, la Jeunesse et l'Emploi.

[paris.fr/associations](http://paris.fr/associations)