



La nécessité de « jouer collectif » pour sortir de la crise sanitaire

Mai 2020

“opinionway

15 place de la République 75003 Paris



ESOMAR
member



Frédéric Micheau

Directeur des études d'opinion
Directeur de département
Opinionway

Anne Robin

Directeur scientifique de l'Observatoire des
partenariats
Comisis.

L'Observatoire des partenariats



Créé en 2008 par la Caisse des Dépôts et Le RAMEAU, en partenariat avec le MEDEF et Le Mouvement associatif, l'**Observatoire des partenariats** a pour objectif de **qualifier les enjeux des relations partenariales**, d'identifier les pratiques innovantes et de suivre l'évolution des dynamiques d'alliances en France.

L'Observatoire des partenariats permet de **capturer les « signaux faibles »** et de **disposer d'études statistiques fiables sur les avancées du mouvement de co-construction en France**. Les plans quinquennaux permettent de mesurer la maturité collective grâce au regard croisé entre les citoyens, les élus, les dirigeants d'entreprise et les responsables associatifs. Les résultats mis en perspective sont ensuite mis en débat en territoires.

Les résultats des programmes quinquennaux ARPEA, PHARE et IMPACT

Après une phase exploratoire en 2007 qui a donné lieu à un rapport d'expert en 2008, le **1^{er} cycle quinquennal d'études, nommé ARPEA (2008 - 2012)**, a permis d'établir un état des lieux des partenariats en France, et de comprendre le mouvement d'alliances émergent sur les territoires.

De **2013 à 2017, un 2^{ème} cycle quinquennal, le programme PHARE**, a été mené pour mieux comprendre les fragilités, identifier les spécificités territoriales et définir le rôle de la co-construction pour y répondre.

Depuis le 23 novembre 2017, une **nouvelle étape** a été lancée sur **l'évaluation des 3 impacts des alliances innovantes au service du bien commun** : la performance des organisations, l'innovation sociétale & territoriale, ainsi que la confiance des Hommes et des territoires, au cœur de l'engagement. Le programme **IMPACT** s'inscrit sur la période **2018-2022**.

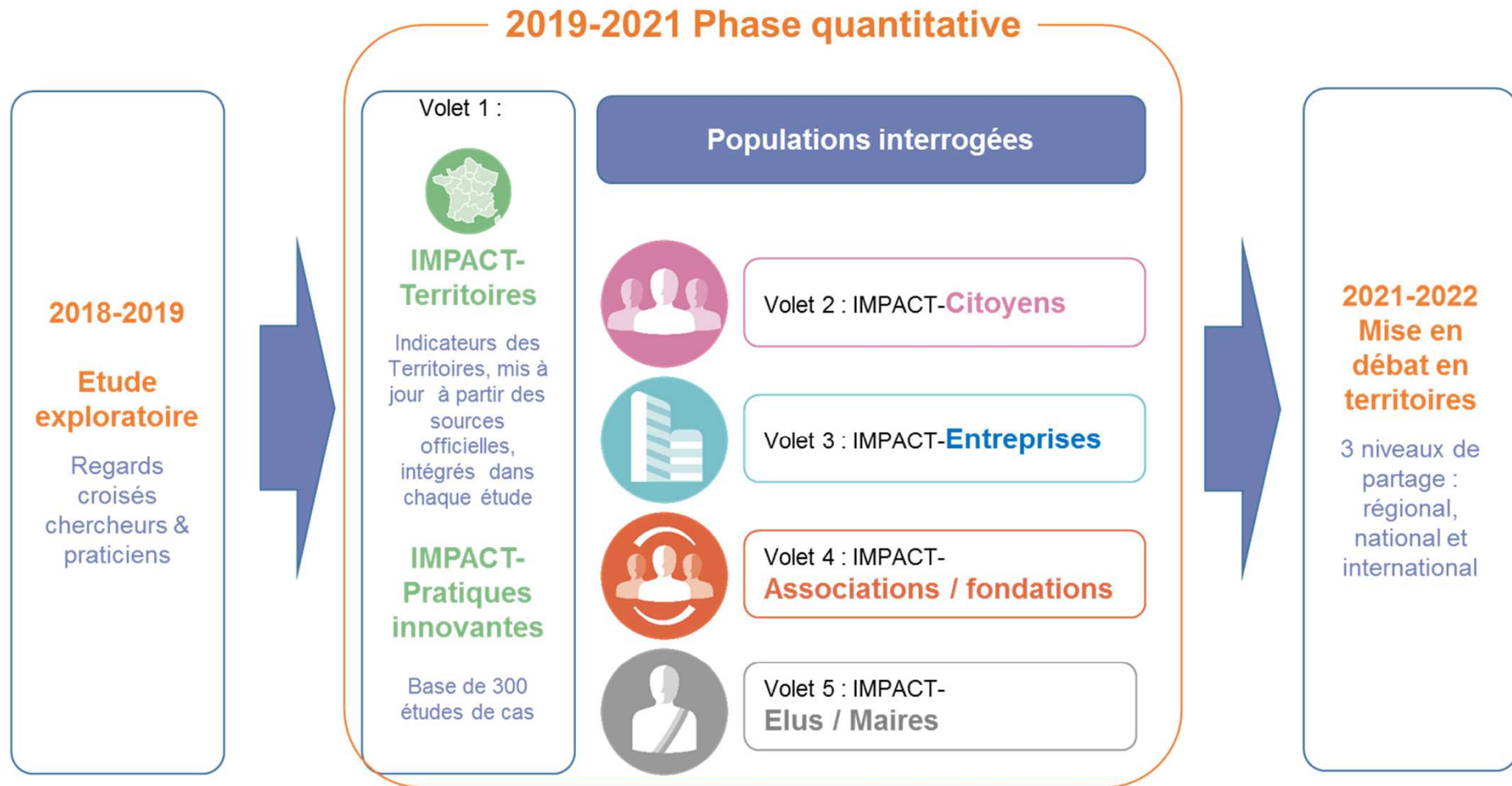


Le Comité de pilotage

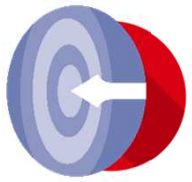
Les travaux sont suivis par un Comité de pilotage de **12 membres**.

Les études sont conduites sous la **Direction scientifique d'Anne ROBIN**, statisticienne, philosophe et sociologue spécialisée dans l'analyse des mouvements de fond et des « signaux faibles »

Le programme IMPACT pour qualifier les effets des alliances



5 ans pour nommer, quantifier et cartographier les impacts des alliances innovantes au service du bien commun



Face à la crise sanitaire une question de fond réactualisée... depuis l'étude Impact citoyens d'Octobre 2019

En Octobre 2019, l'étude Impact citoyens avait révélé que **81 %** des citoyens considéraient nécessaires, voir pour 24 % indispensable, que les collectivités territoriales, les entreprises et les associations travaillent ensemble pour réduire les fragilités.

Face à la crise sanitaire et aux nouveaux comportements en découlant, la question du « jouer collectif » et du lien permis entre les différentes organisations est devenue fondamentale et structurante pour mieux situer « le comment » et « avec qui » peut-on travailler pour faire émerger des solutions concrètes ?

La réponse du citoyen est claire et sans appel pour repenser un nouveau mode d'agir pour une avancée sociétale rappelant **l'utilité des alliances**. Cette réponse invite les organisations à se rassembler afin de travailler sur des solutions de sortie de crise.

Le citoyen maintient bien son attente en pleine crise : **81% des citoyens considèrent utile (52%) mais aussi près d'un tiers « incontournable » (29%) que les associations, les entreprises et les collectivités territoriales jouent collectif pour sortir de la crise.**

Très peu d'écarts significatifs sont à relever entre les générations sinon pour les 65 ans et + un plus 10pts sur l'appréciation **incontournable** (39 % vs 29 %) et les 35 à 64 ans qui donnent la tendance générale (29%).

Egalement peu d'écart entre les CSP+ et les CSP –

A noter une forte attente des électeurs d'Emmanuel Macron avec **86%** pour le devoir d'alliance, dont **43%** d'entre eux l'estiment incontournable.



MÉTHODOLOGIE

“opinionway



La méthodologie



Echantillon de **1057 personnes** représentatif de la population française âgée de 18 ans et plus.

L'échantillon a été constitué selon **la méthode des quotas**, au regard des critères de sexe, d'âge, de catégorie socioprofessionnelle, de catégorie d'agglomération et de région de résidence.



L'échantillon a été interrogé par **questionnaire auto-administré en ligne sur système CAWI** (Computer Assisted Web Interview).



Les interviews ont été réalisées du **5 au 7 mai 2020**.

Pour les remercier de leur participation, les panélistes ont touché des incentives ou ont fait un don à l'association proposée de leur choix.



OpinionWay a réalisé cette enquête en appliquant les procédures et règles de la **norme ISO 20252**.



Les résultats de ce sondage doivent être lus en tenant compte des **marges d'incertitude** : 1,5 à 3 points au plus pour un échantillon de 1000 répondants.

Toute publication totale ou partielle doit impérativement utiliser la mention complète suivante :

« Sondage OpinionWay pour L'observatoire des partenariats »

et aucune reprise de l'enquête ne pourra être dissociée de cet intitulé.



Le profil des personnes interrogées

Population française âgée de 18 ans et plus.

Source : INSEE, Bilan démographique 2015.



	Sexe	%
	Hommes	48%
	Femmes	52%



	Age	%
	18-24 ans	10%
	25-34 ans	16%
	35-49 ans	25%
	50-64 ans	25%
	65 ans et plus	24%



	Région	%
	Ile-de-France	18%
	Nord ouest	24%
	Nord est	22%
	Sud ouest	11%
	Sud est	25%



	Activité professionnelle	%
	Agriculteurs	1%
	Catégories socioprofessionnelles supérieures	26%
	Artisans / Commerçants / Chefs d'entreprise	3%
	Professions libérales / Cadres	9%
	Professions intermédiaires	14%
	Catégories populaires	30%
	Employés	17%
	Ouvriers	13%
	Inactifs	43%
	Retraités	26%
	Autres inactifs	17%



	Taille d'agglomération	%
	Une commune rurale	24%
	De 2000 à 19 999 habitants	17%
	De 20 000 à 99 999 habitants	13%
	100 000 habitants et plus	30%
	Agglomération parisienne	16%

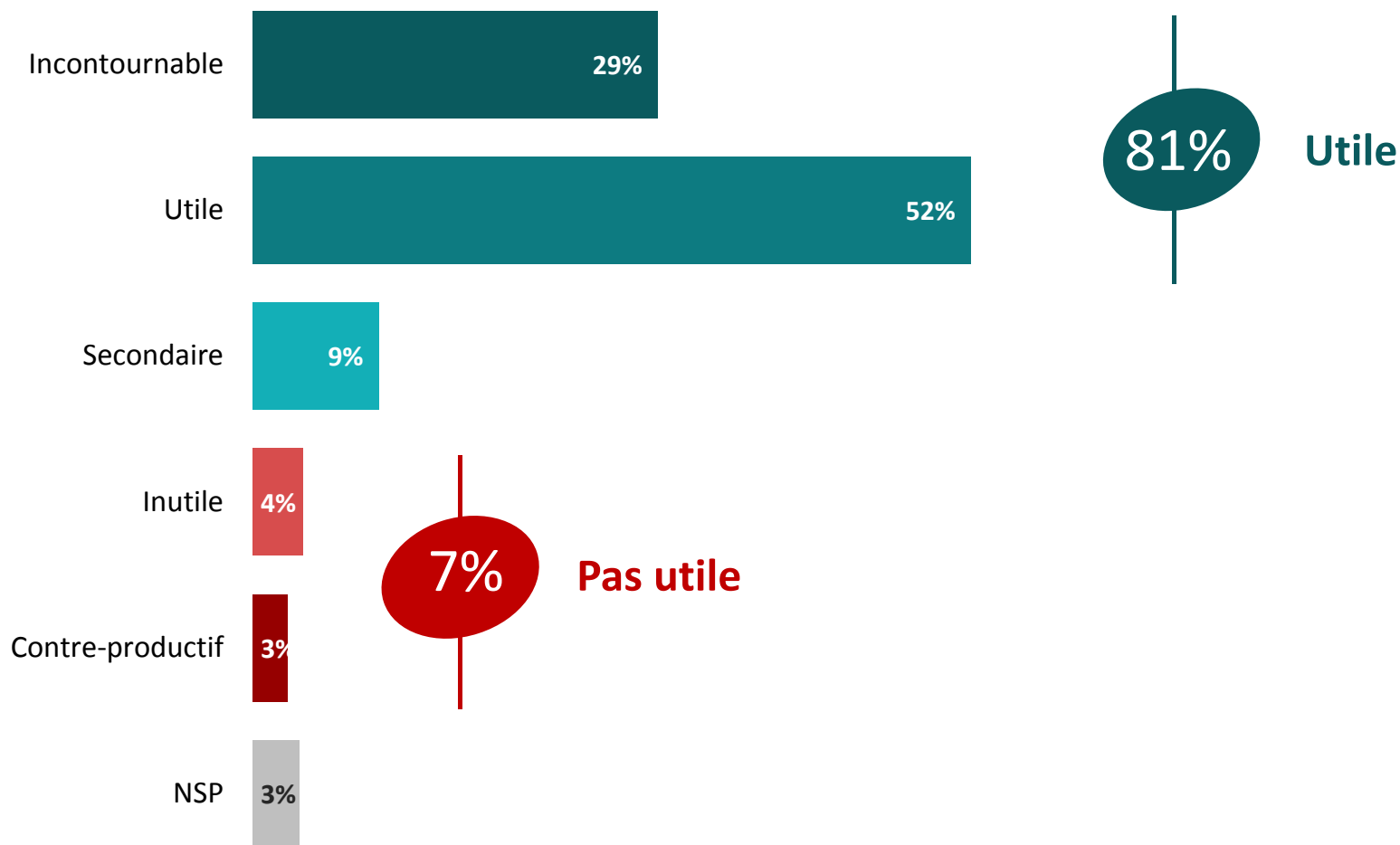


LES RÉSULTATS



L'opinion sur la nécessité de « jouer collectif » pour sortir de la crise sanitaire

Q. Pour sortir de la crise du Covid-19, pensez-vous que ' jouer collectif ' entre associations, collectivités, entreprises et initiatives citoyennes est... ?





L'opinion sur la nécessité de « jouer collectif » pour sortir de la crise sanitaire

Q. Pour sortir de la crise du Covid-19, pensez-vous que « jouer collectif » entre associations, collectivités, entreprises et initiatives citoyennes est... ?



	% Total	Sexe		Age					Statut		
		Homme	Femme	18-24 ans	25-34 ans	35-49 ans	50-64 ans	65 ans et plus	CSP+	CSP-	Inactif
Sous-total Utile	81%	79%	83%	77%	70%	83%	84%	87%	80%	78%	84%
...Incontournable	29%	30%	29%	25%	18%	29%	29%	39%	26%	23%	35%
...Utile	52%	49%	54%	52%	52%	54%	55%	48%	54%	55%	49%
Secondaire	9%	9%	9%	12%	10%	8%	9%	9%	9%	10%	9%
Sous-total Pas utile	7%	7%	6%	5%	9%	7%	6%	3%	5%	9%	5%
...Inutile	4%	4%	4%	3%	6%	3%	3%	3%	4%	4%	3%
...Contre-productif	3%	3%	2%	2%	3%	4%	3%	0%	1%	5%	2%



L'opinion sur la nécessité de « jouer collectif » pour sortir de la crise sanitaire

Q. Pour sortir de la crise du Covid-19, pensez-vous que « jouer collectif » entre associations, collectivités, entreprises et initiatives citoyennes est... ?



Vote au premier tour de l'élection présidentielle de 2017

	% Total	Jean-Luc Mélenchon	Benoit Hamon	Emmanuel Macron	François Fillon	Marine Le Pen
Sous-total Utile	81%	86%	90%	86%	93%	76%
...Incontournable	29%	32%	43%	43%	33%	19%
...Utile	52%	54%	47%	43%	60%	57%
Secondaire	9%	9%	6%	8%	6%	12%
Sous-total Pas utile	7%	3%	1%	4%	1%	12%
...Inutile	4%	2%	1%	2%	0%	7%
...Contre-productif	3%	1%	0%	2%	1%	5%



“opinionway

15 place de la République 75003 Paris

« Rendre le monde intelligible pour agir aujourd’hui et imaginer demain. »