

Une étude



pour



# Les Français et les associations

*Enquête réalisée pour le Secrétariat d'Etat chargé de l'Économie sociale et solidaire et de la Vie associative*

**Novembre 2022**

Jean-Daniel Lévy, Directeur délégué – Stratégies politiques et d'opinion

Morgane Hauser, Directrice d'études au Département Politique – Opinion

Hadrien Gouttefangeas, Chargé d'études au Département Politique – Opinion

# Sommaire

**Méthodologie d'enquête** P.3

**L'engagement des Français auprès des associations** P.5

**En projectif : les possibles pour l'engagement associatif au local** P.12

**Potentiel d'engagement de différentes associations nationales françaises** P.15

# Méthodologie d'enquête



Enquête réalisée **en ligne** du **15** au **17 novembre** 2022.



Échantillon de **1042** personnes représentatif des Français âgés de 18 ans et plus.



Méthode des quotas et redressement appliqués aux variables suivantes : **sexe**, **âge**, **catégorie socioprofessionnelle**, **région** et **taille d'agglomération** de l'interviewé(e).



Aide à la lecture des résultats détaillés :

- Les chiffres présentés sont exprimés en pourcentage.
- Les chiffres en italique sont ceux qui apparaissent significativement au-dessus de la moyenne.

# Intervalle de confiance

L'intervalle de confiance (parfois appelé « marge d'erreur ») permet de déterminer la confiance qui peut être attribuée à une valeur, en prenant en compte la valeur observée et la taille de l'échantillon. Si le calcul de l'intervalle de confiance concerne les sondages réalisés avec la méthode aléatoire, il est communément admis qu'il est proche pour les sondages réalisés avec la méthode des quotas.

| Taille de l'échantillon | 5% ou 95% | 10% ou 90% | 20% ou 80% | 30% ou 70% | 40% ou 60% | 50% |
|-------------------------|-----------|------------|------------|------------|------------|-----|
| 100 interviews          | 4,4       | 6,0        | 8,0        | 9,2        | 9,8        | 10  |
| 200 interviews          | 3,1       | 4,3        | 5,7        | 6,5        | 6,9        | 7,1 |
| 300 interviews          | 2,5       | 3,5        | 4,6        | 5,3        | 5,7        | 5,8 |
| 400 interviews          | 2,2       | 3,0        | 4,0        | 4,6        | 4,9        | 5,0 |
| 500 interviews          | 2,0       | 2,7        | 3,6        | 4,1        | 4,4        | 4,5 |
| 600 interviews          | 1,8       | 2,4        | 3,3        | 3,8        | 4,0        | 4,1 |
| 800 interviews          | 1,5       | 2,1        | 2,8        | 3,2        | 3,4        | 3,5 |
| 1 000 interviews        | 1,4       | 1,8        | 2,5        | 2,9        | 3,0        | 3,1 |
| 2 000 interviews        | 1,0       | 1,3        | 1,8        | 2,1        | 2,2        | 2,3 |
| 3 000 interviews        | 0,8       | 1,1        | 1,5        | 1,7        | 1,8        | 1,8 |
| 4 000 interviews        | 0,7       | 0,9        | 1,3        | 1,5        | 1,6        | 1,6 |
| 6 000 interviews        | 0,6       | 0,8        | 1,1        | 1,3        | 1,4        | 1,4 |

**Note de lecture :** dans le cas d'un échantillon de 1 000 personnes, si le pourcentage mesuré est de 10%, la marge d'erreur est égale à 1,8. Il y a donc 95% de chance que le pourcentage réel soit compris entre 8,2% et 11,8% (plus ou moins 1,8 point).



# **L'engagement des Français auprès des associations et organisations non lucratives**

# Près de 4 Français sur 10 déclarent être engagés dans une association ou organisation non lucrative en effectuant au moins ponctuellement des dons ; un tiers déclarent également réaliser des actions bénévoles au sein de ce type de structures

Etes-vous actuellement engagé dans une association ou organisation non lucrative, que ce soit... ?

- À tous, en % -



En faisant régulièrement ou ponctuellement des dons

25-34 ans : 48%  
Agglomération parisienne : 48%  
Catégories aisées : 46%



En étant bénévole de façon régulière ou ponctuelle

25-34 ans : 42%  
Catégories aisées : 38%



■ Oui

■ Non

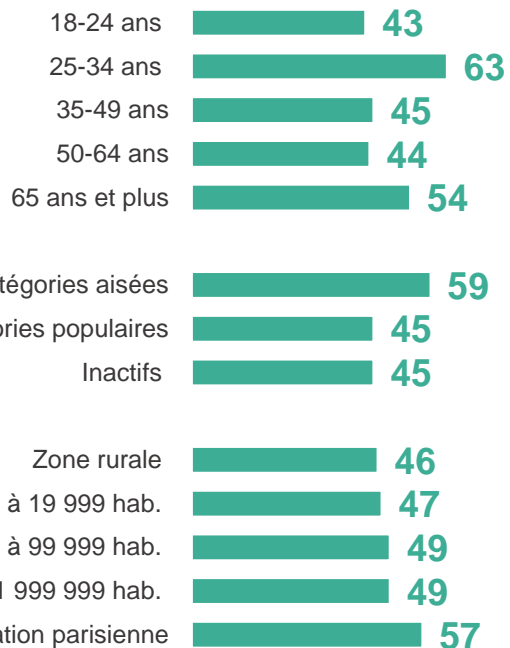
# Au total, la moitié des Français déclarent être engagés dans une association ou organisation non lucrative, que ce soit via des dons ou via des actions bénévoles et 18% déclarent même cumuler ces deux formes d'engagement

Etes-vous actuellement engagé dans une association ou organisation non lucrative, que ce soit... ?

- À tous, en % -



**Au total,  
49% des Français déclarent être engagés dans une association ou organisation non lucrative**



.... dont 18% en faisant à la fois des dons et du bénévolat

.... dont 20% en faisant uniquement des dons

.... dont 11% en faisant uniquement du bénévolat

# Les 25-34 ans et les personnes appartenant aux catégories aisées sont ceux qui cumulent en moyenne le plus les dons et le bénévolat. Parmi ceux qui font uniquement des dons, les plus âgés et les habitants de l'agglomération parisienne sont sur-représentés

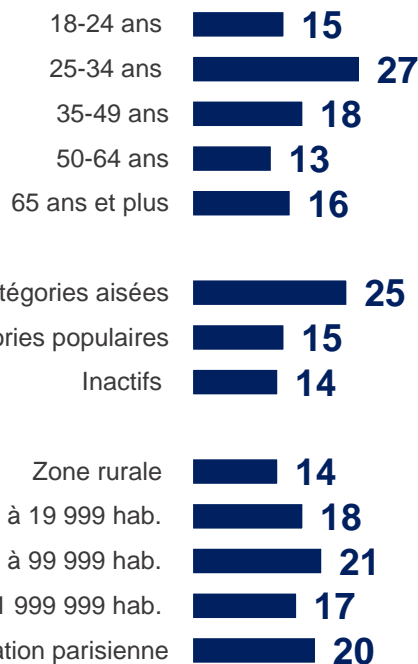
Etes-vous actuellement engagé dans une association ou organisation non lucrative, que ce soit... ?

- À tous, en % -

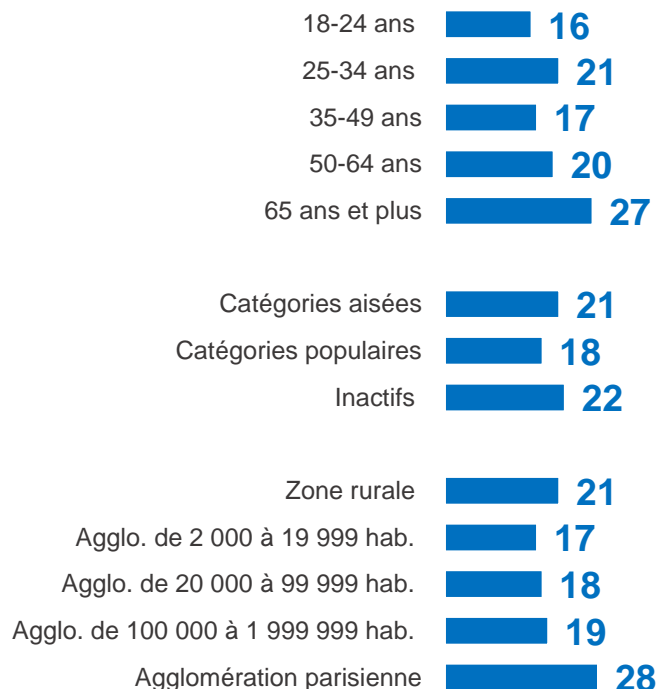
**Au total, 49% des Français déclarent être engagés dans une association ou organisation non lucrative...**



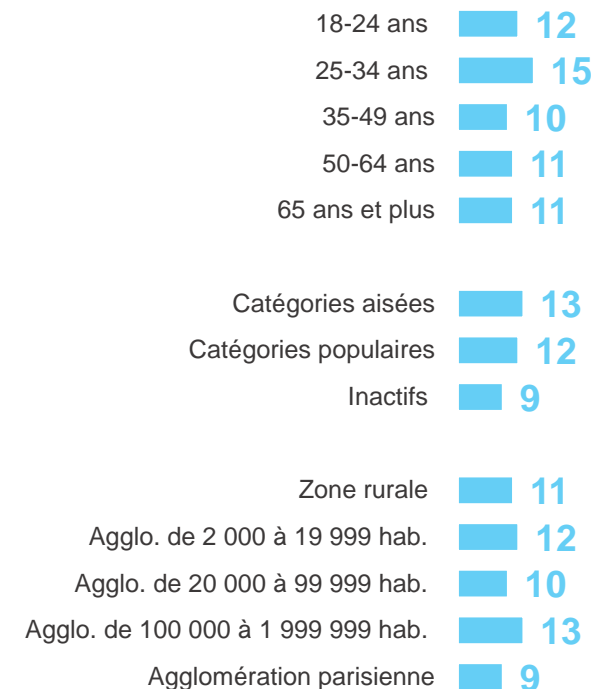
.... dont 18% en faisant à la fois des dons et du bénévolat



.... dont 20% en faisant uniquement des dons



.... dont 11% en faisant uniquement du bénévolat





# L'engagement (qu'il s'agisse de dons ou de bénévolat) est partagé de manière presque équivalente entre les organisations nationales et les organisations locales, avec un léger privilège aux organisations nationales, notamment auprès de ceux qui font uniquement des dons

Dans quel(s) type(s) d'association ou organisation non lucrative êtes-vous actuellement engagé, que ce soit en donnant ou en étant bénévole ?

Plusieurs réponses possibles – Total supérieur à 100%

- À ceux qui sont engagés dans une association, en % -



Dans une association ou organisation non lucrative nationale (exemple : Emmaüs, Restos du Cœur, Greenpeace, etc.), que ce soit au siège ou dans une antenne locale **59**



Dans une association ou organisation non lucrative locale (sport, culture, aide sociale, parents d'élèves, etc.) **52**

Ne se prononce pas **1**

## Pour ceux qui font uniquement des dons



Dans une association ou organisation non lucrative nationale **74**



Dans une association ou organisation non lucrative locale **35**

Ne se prononce pas **1**

## Pour ceux qui font uniquement du bénévolat



Dans une association ou organisation non lucrative nationale **36**



Dans une association ou organisation non lucrative locale **70**

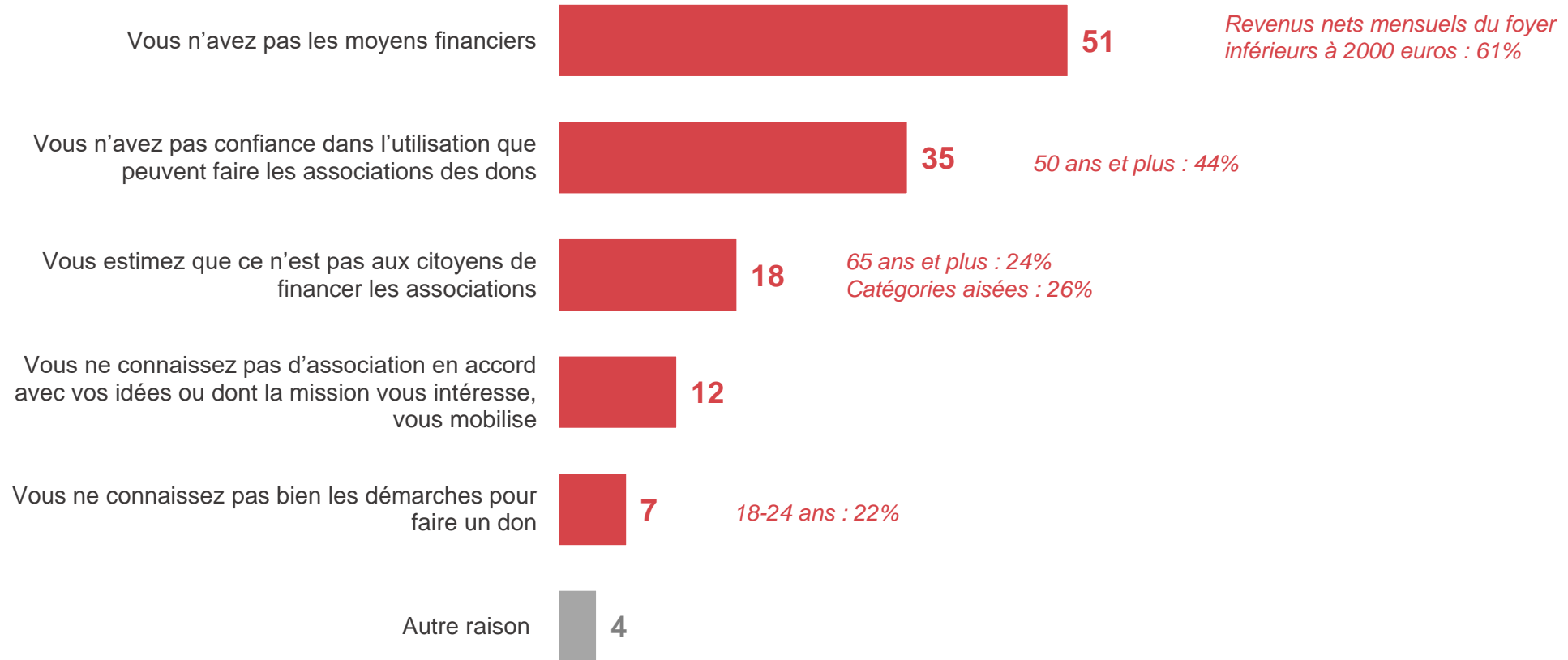
Ne se prononce pas **1**

# Les Français ne réalisant pas de dons mobilisent principalement des raisons financières ; un tiers font également part de leur méfiance concernant l'utilisation de ces dons par les associations

Pour quelles raisons ne faites-vous actuellement pas de dons à une association ?

Plusieurs réponses possibles – Total supérieur à 100%

- À ceux qui ne font pas de dons, en % -

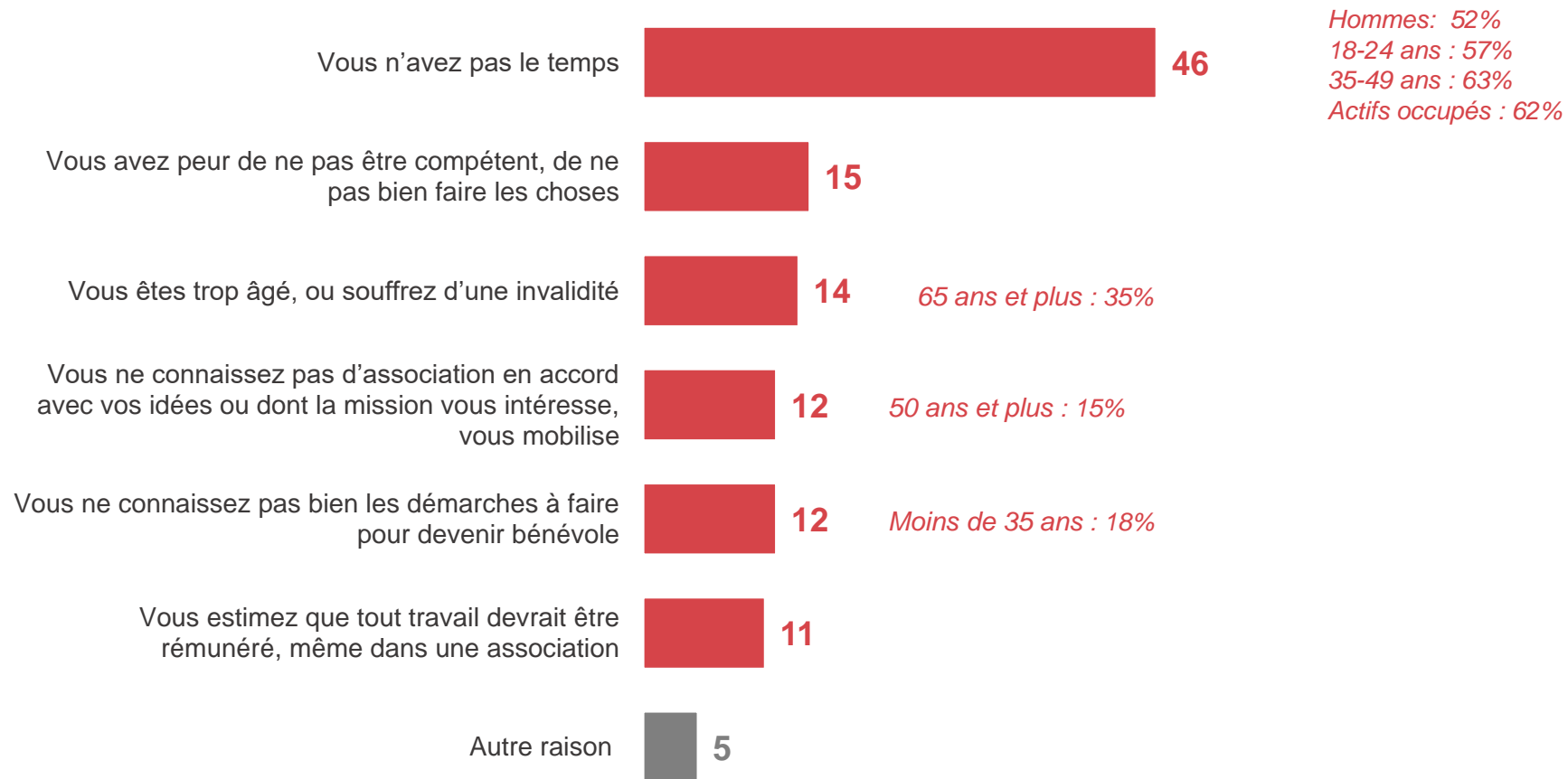


# Ceux n'étant pas investis dans des actions bénévoles le justifient principalement par un manque de temps, les autres raisons étant invoquées de manière plus mineure

Pour quelles raisons ne faites-vous pas de bénévolat pour une association ?

Plusieurs réponses possibles – Total supérieur à 100%

- À ceux qui ne font pas de bénévolat, en % -





# **En projectif : les possibles pour l'engagement associatif au local**

# Les Français n'étant pas engagés dans une association sont partagés quant à la forme que pourrait prendre leur engagement s'ils en avaient l'envie ou la possibilité : ils seraient autant séduits par une action au niveau national qu'au niveau local. Un peu plus d'un quart d'entre eux rejettent cependant toute action associative

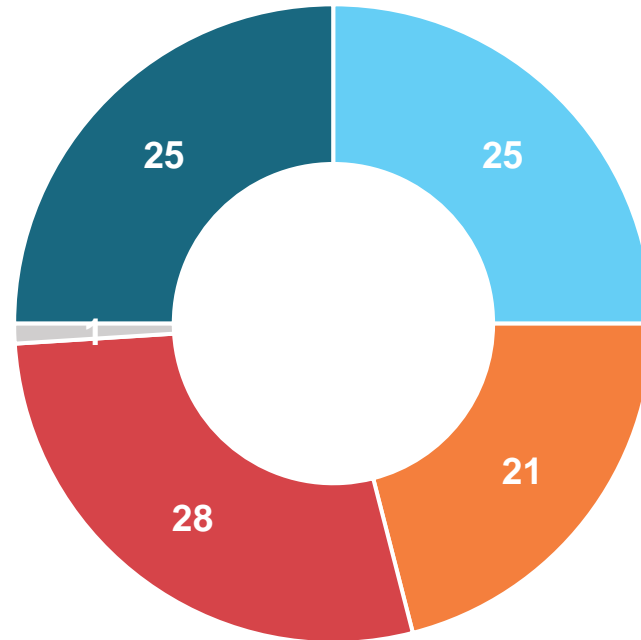
Si vous aviez l'envie ou la possibilité à l'avenir, quel type d'association préféreriez-vous vous engager (que ce soit en étant bénévole ou en faisant un don) ?

- À ceux qui ne sont pas engagés dans une association, en % -

**Plutôt dans une association ou organisation non lucrative locale (sport, culture, aide sociale, parents d'élèves, etc.)**

*Hommes : 30%*

**Aucune des deux**



**Plutôt dans une association ou organisation non lucrative nationale (exemple : Emmaüs, Restos du Cœur, Greenpeace, etc.), que ce soit au siège ou dans une antenne locale**

*Moins de 35 ans : 34%*

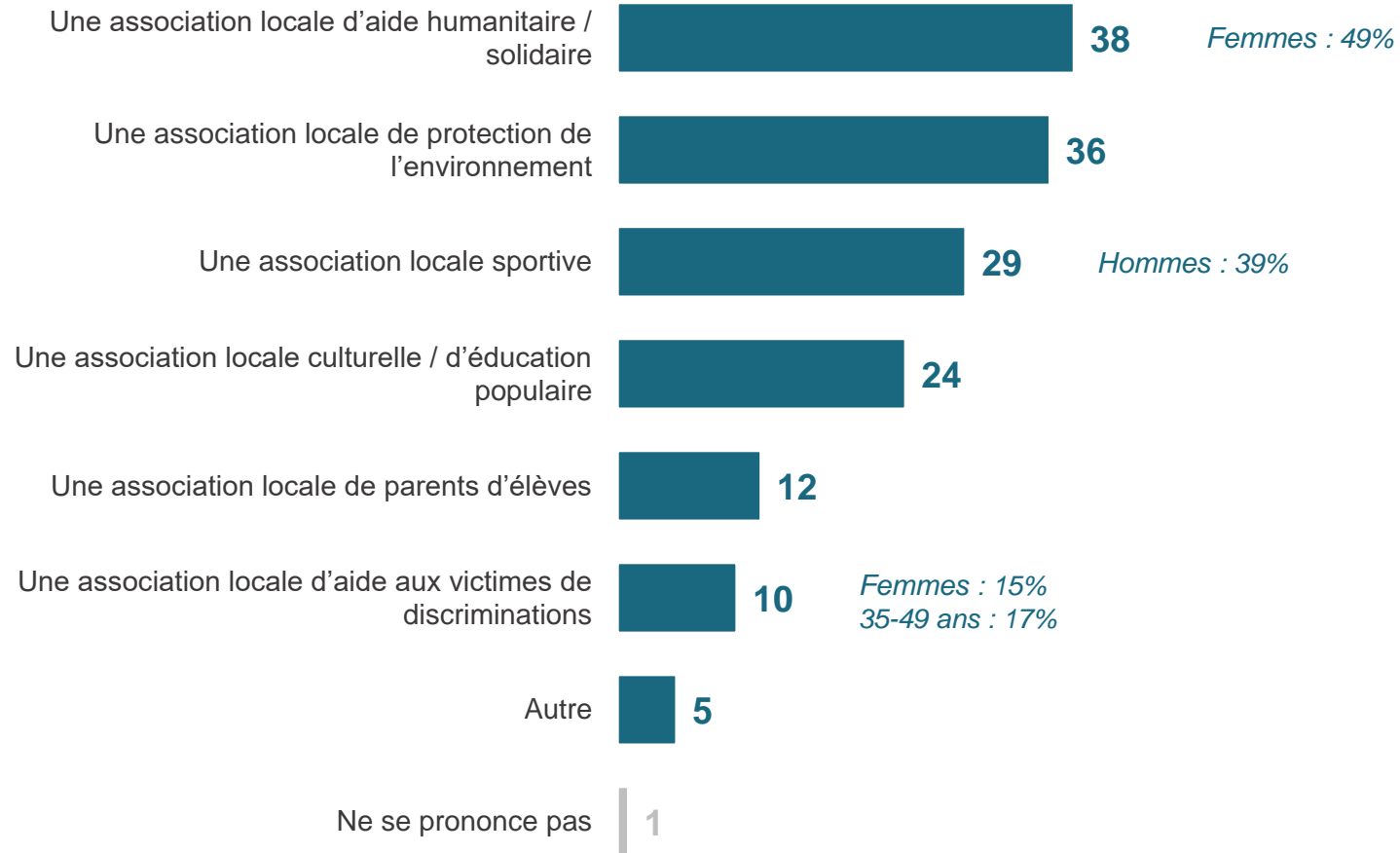
**Autant l'une que l'autre**

# Les Français déclarant pouvoir envisager de s'engager au niveau local sont assez divisés quant à la nature de l'organisation qu'ils pourraient aider, même si les associations d'aide humanitaire et solidaire et celles agissant pour la protection de l'environnement sont les plus plébiscitées

Et plus précisément, à l'avenir, quel(s) type(s) d'association locale vous intéresserait en particulier ?

Plusieurs réponses possibles – Total supérieur à 100%

- À ceux qui ne sont pas aujourd'hui engagés dans une association et qui pourraient s'engager dans une association locale, en % -



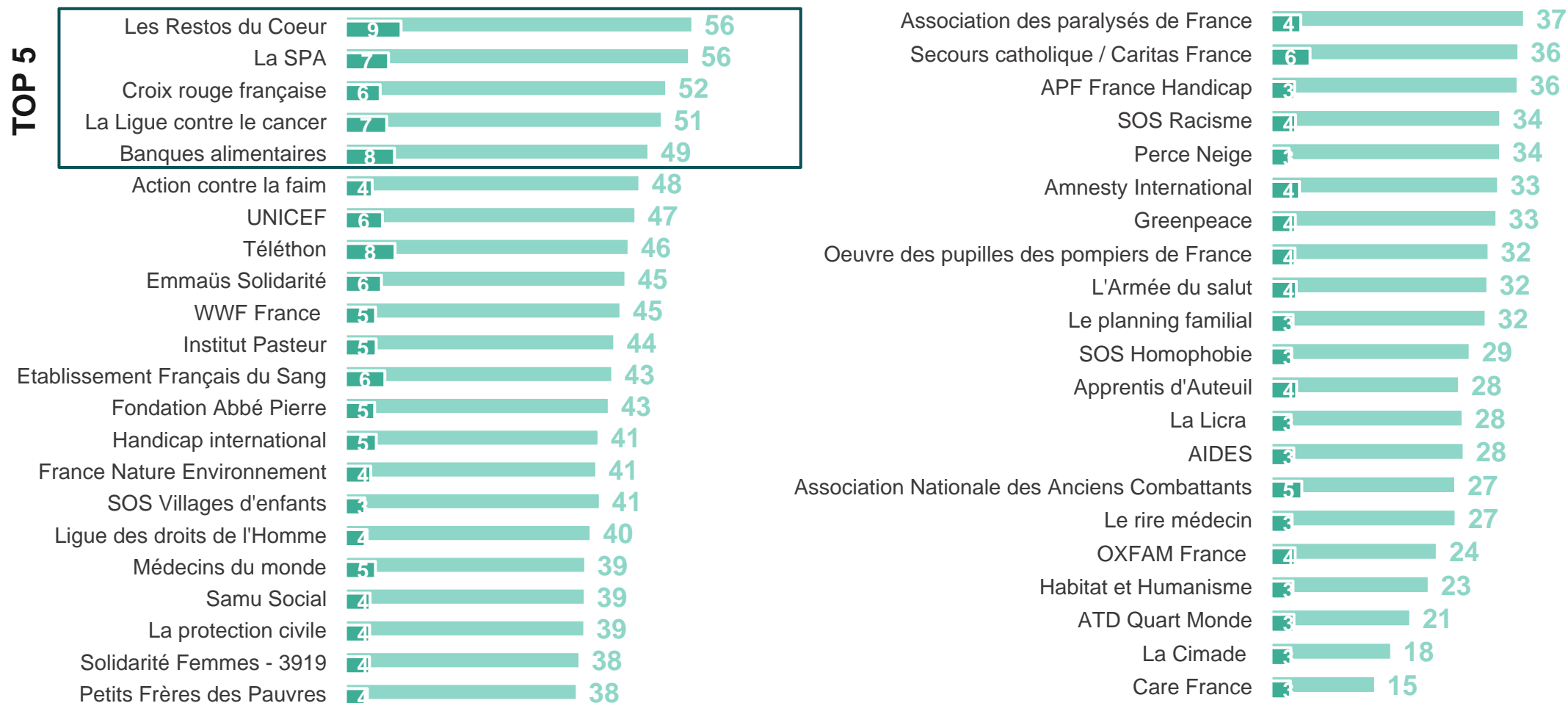


# Potentiel d'engagement de différentes associations nationales françaises

## Dans l'ensemble, un nombre important d'associations nationales semblent pouvoir attirer l'engagement des Français

Voici une sélection des principales associations françaises. Pour chacune d'entre elles, merci d'indiquer si vous pourriez envisager de vous y engager un jour, que ce soit en étant bénévole ou en faisant un don. Vous pouvez également indiquer si vous êtes déjà engagé avec cette association, ou si vous ne la connaissez pas.

- À tous , en % -



■ Est engagé actuellement ou pourrait le faire  
 ■ Dont : Est engagé actuellement

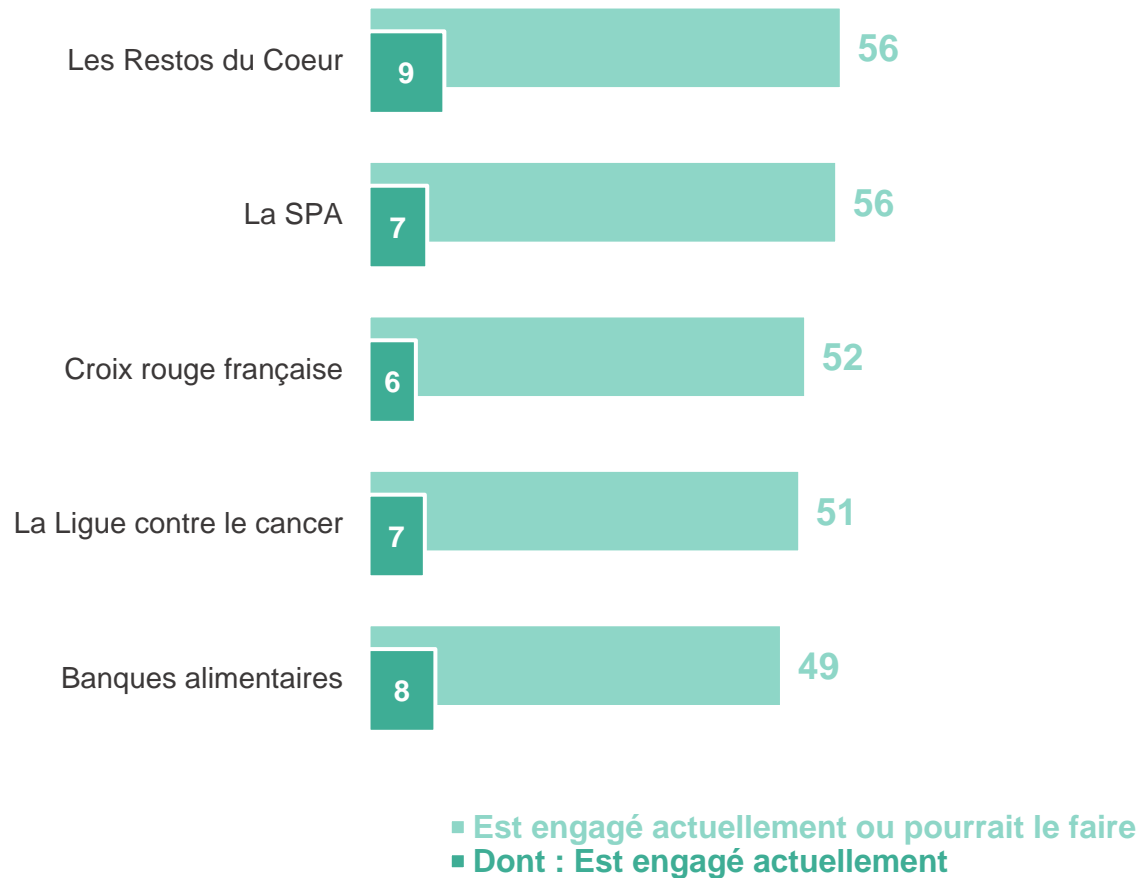


# Les Restos du Cœur, la SPA, la Croix rouge française la Ligue contre le cancer et les banques alimentaires sont les associations qui semblent le plus attirer les Français. On ne constate pas de grande divergence entre les hommes et les femmes, ces dernières déclarant néanmoins un intérêt pour s'engager plus important

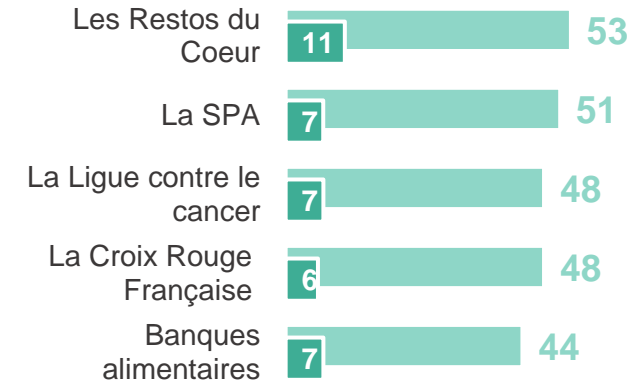
Voici une sélection des principales associations françaises. Pour chacune d'entre elles, merci d'indiquer si vous pourriez envisager de vous y engager un jour, que ce soit en étant bénévole ou en faisant un don. Vous pouvez également indiquer si vous êtes déjà engagé avec cette association, ou si vous ne la connaissez pas.

- À tous , en % -

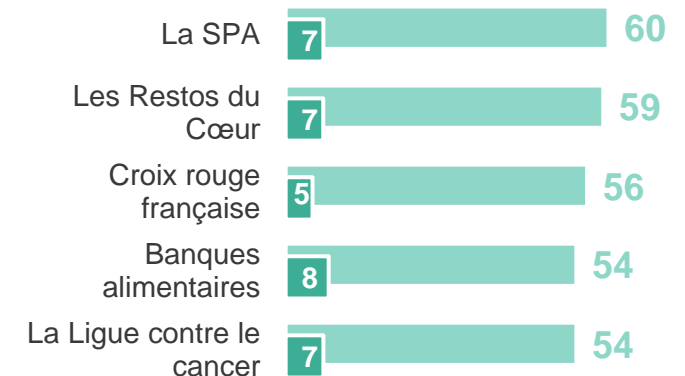
## Top 5 – Population générale



## Top 5 - Hommes



## Top 5 - Femmes

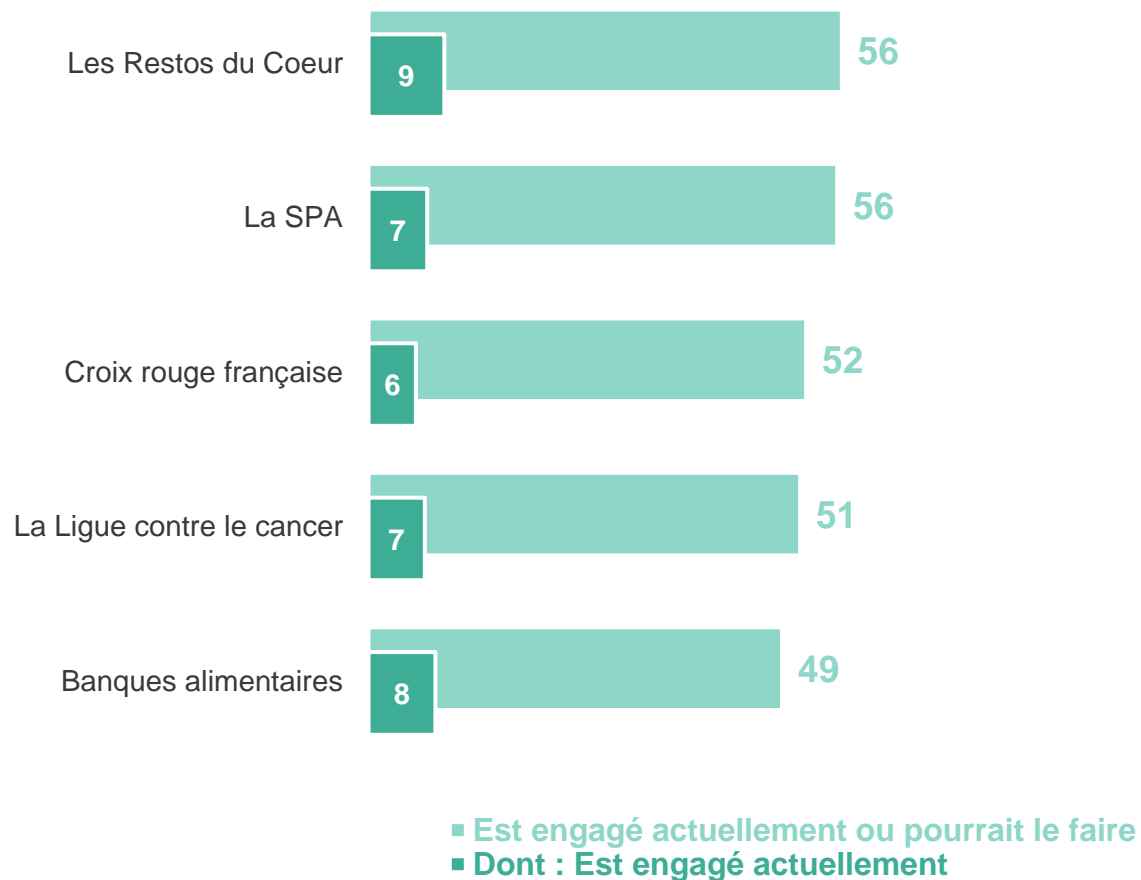


# Si les plus jeunes envisagent globalement plus que leur ainés de s'engager, on retrouve pour les deux classes d'âge un classement relativement proche des associations vers lesquelles ils pourraient se tourner

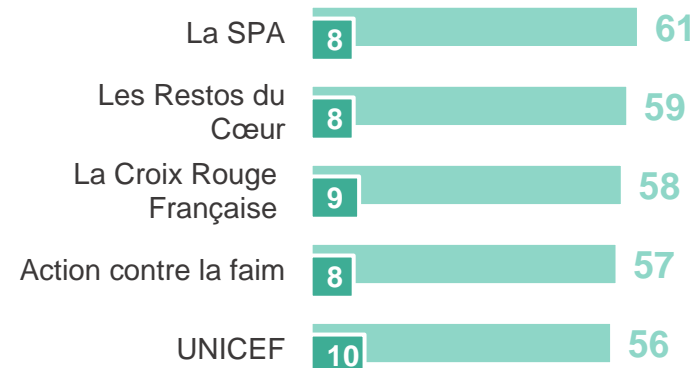
Voici une sélection des principales associations françaises. Pour chacune d'entre elles, merci d'indiquer si vous pourriez envisager de vous y engager un jour, que ce soit en étant bénévole ou en faisant un don. Vous pouvez également indiquer si vous êtes déjà engagé avec cette association, ou si vous ne la connaissez pas.

- À tous , en % -

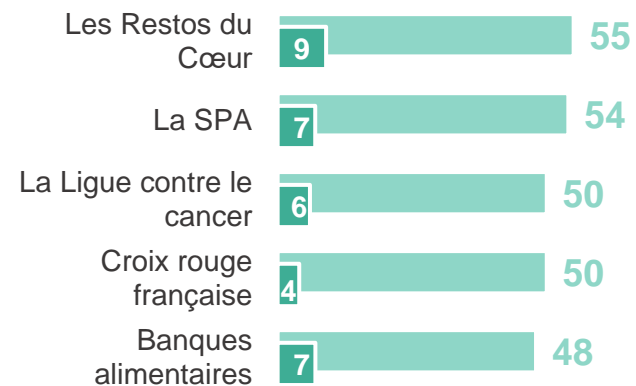
## Top 5 – Population générale



## Top 5 – Moins de 35 ans



## Top 5 – 35 ans et plus

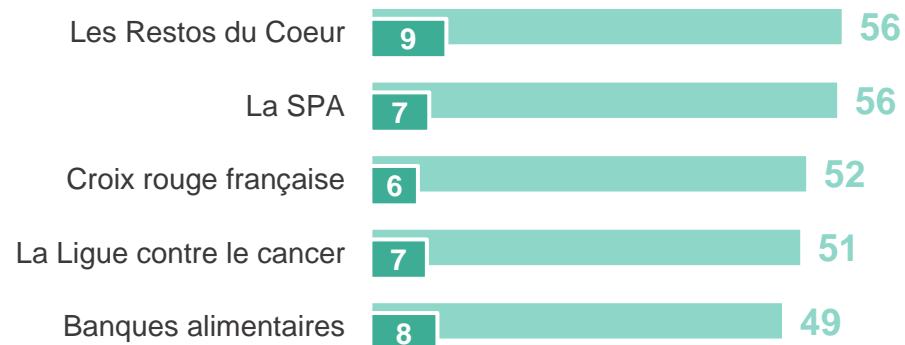


# Enfin, quelle que soit la catégorie socio-professionnelle envisagée, les mêmes associations ou presque se démarquent

Voici une sélection des principales associations françaises. Pour chacune d'entre elles, merci d'indiquer si vous pourriez envisager de vous y engager un jour, que ce soit en étant bénévole ou en faisant un don. Vous pouvez également indiquer si vous êtes déjà engagé avec cette association, ou si vous ne la connaissez pas.

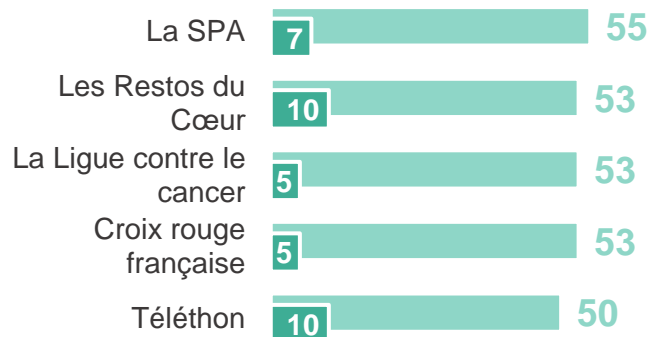
- À tous , en % -

## Top 5 – Population générale

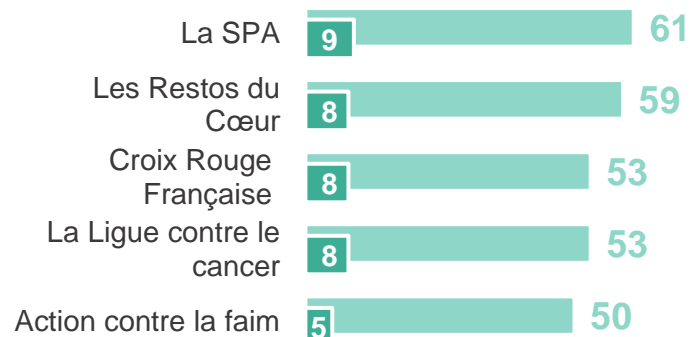


- Est engagé actuellement ou pourrait le faire
- Dont : Est engagé actuellement

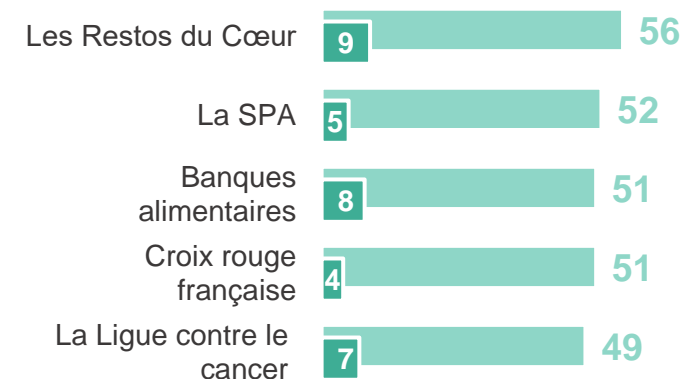
## Top 5 – Catégories aisées



## Top 5 – Catégories populaires



## Top 5 – Inactifs



# Contacts

Merci de noter que toute diffusion de ces résultats doit être accompagnée des éléments techniques suivants : le **nom de l'institut**, le **nom du commanditaire** de l'étude, la **méthode d'enquête**, les **dates de réalisation** et la **taille de l'échantillon**.

---

Suivez l'actualité de Harris Interactive sur :



[www.harris-interactive.com](http://www.harris-interactive.com)



[Facebook](#)



[Twitter](#)



[LinkedIn](#)

---

## Contacts Harris Interactive en France :

- Jean-Daniel Lévy – Directeur délégué – Stratégies politiques et d'opinion – 01 44 87 60 66 – [jdlevy@harrisinteractive.fr](mailto:jdlevy@harrisinteractive.fr)